

УТВЕРЖДАЮ

Начальник управления по
благоустройству общественных
пространств мэрии города Новосибирска

 В. В. Полещук

«03» июня 2024 г.

ТЕХНИЧЕСКОЕ ЗАДАНИЕ № 36 от 03.06.2024 г.

Заказчик: Управление по благоустройству общественных пространств мэрии города Новосибирска

Исполнитель: МАУ «Горзеленхоз»

Вид работ:

Рубка аварийных деревьев.

Место проведения работ:

Участки с кадастровыми номерами 54:35:091635:277, 54:35:091630:1963.

Порядок выполнения работ:

1. Валка аварийных деревьев;
2. Обрезка бензомоторной пилой, сбор и укладка в кучи сучьев;
3. Трелевка хлыстами, с чокеровкой, с использованием колесного трактора;
4. Раскряжовка хлыстов не требуется;
5. Измельчение и разбрасывание порубочных остатков.

Условия выполнения работ:

1. В рубку назначены деревья, отмеченные на местности затесками или иными четко опознаваемыми знаками (сигнальная лента, краска);
2. Перечень деревьев с указанием географических координат, схема размещения деревьев, фототаблица приведены в акте обследования № 33 от 03.06.2024 г. – Приложение 1;
3. Работы производятся в соответствии с технологической картой – Приложение 2;
4. Погрузочная площадка устраивается на свободных от лесных насаждений участках (поляны, прогалы) без проведения дополнительных работ;
5. Очистка места рубки производится путем разбрасывания измельченных порубочных остатков в целях улучшения лесорастительных условий;
6. На время проведения работ установка информационных щитов обязательна;
7. При проведении работ обязательны к соблюдению: правила пожарной безопасности в лесах, правила санитарной безопасности в лесах и правила ухода за лесами и иные требования действующего законодательства в сфере лесных отношений.

Сроки выполнения работ: с 03.06.2024 г. по 27.06.2024 г.

Порядок приемки – сдачи работ:

Этап 1. В течение трех дней после окончания работ предоставить в адрес Управления посредством электронной почты информацию о выполненных работах в соответствии с утвержденной формой.

Этап 2. Совместно с представителем Управления провести осмотр места выполнения работ:

- определить объем, качество и соответствие выполненных работ техническому заданию;

- составить и согласовать акт выполненных работ – Приложение 3.

В случае выявления несоответствия работ настоящему техническому заданию, в акте выполненных работ делается запись с перечнем выявленных недостатков, необходимых мероприятий по их устранению, сроках проведения дополнительных работ.

Работы считаются выполненными после устранения всех недостатков, о чем делается запись в акте выполненных работ и удостоверяется подписями уполномоченных лиц.

Приложение 1: в 1 экз. на 5 л.;

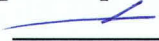
Приложение 2: в 1 экз. на 4 л.;

Приложение 3: в 1 экз. на 1 л.;

Начальник отдела лесных отношений



А. А. Храмов

УТВЕРЖДАЮ
Начальник управления
по благоустройству
общественных пространств
мэрии города Новосибирска
**В. В. Полещук**

ПРОТОКОЛ
совещания о проведении мероприятий

03.06.2024

ПРИСУТСТВОВАЛИ:

Полещук Вадим Владимирович

Храмов Алексей Андреевич

Чунин Артём Викторович

Зверев Николай Владимирович

Начальник управления по благоустройству
общественных пространств мэрии города Новосибирска
(далее – УБОП);

Начальник отдела лесных отношений УБОП;

Эксперт отдела лесных отношений УБОП;

Начальник отдела лесного хозяйства МАУ
«Горзеленхоз».

СЛУШАЛИ:

Чунин А.В. – Проведено натурное обследование участков с кадастровыми номерами 54:35:091635:277, 54:35:091630:1963. В соответствии с Постановлением Правительства РФ от 09.12.2020 № 2047, Приказом Минприроды России от 30.07.2020 N 534 «Об утверждении Правил ухода за лесами» постановлением мэрии города Новосибирска от 12.09.2023 № 4839 на участках с кадастровыми номерами 54:35:091635:277, 54:35:091630:1963 необходимо провести рубку аварийных деревьев со структурными изъянами, способными привести к падению всего дерева или его части и причинению ущерба населению или муниципальному имуществу и имуществу граждан и юридических лиц, породы сосна, берёза в количестве 10 шт.

РЕШИЛИ:

МАУ «Горзеленхоз»:

Первостепенно включить в план работ работы по рубке аварийных деревьев со структурными изъянами, способными привести к падению всего дерева или его части и причинению ущерба населению или муниципальному имуществу и имуществу граждан и юридических лиц, породы сосна, берёза в количестве 10 шт., выявленных в ходе натурного обследования участков с кадастровыми номерами 54:35:091635:277, 54:35:091630:1963.

Подписи лиц:

Начальник отдела лесных отношений



Храмов А. А.

Эксперт отдела лесных отношений УБОП



Чунин А. В.

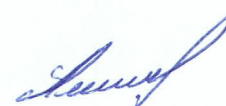
Начальник отдела лесного хозяйства



Зверев Н. В.

Протокол вел:

Эксперт отдела лесных отношений



Чунин А. В.

СОГЛАСОВАНО:
 Начальник отдела лесных отношений
 по Новосибирскому городскому лесничеству
 _____ А. А. Храмов
 «03» июня 2024 г.

Акт
 обследования аварийных деревьев N 33
 лесных насаждений Новосибирского городского лесничества,
 Новосибирская область (субъект Российской Федерации)

Место проведения: Участки с кадастровыми номерами 54:35:091635:277, 54:35:091630:1963.

Адресный ориентир: Ул. Тихая, 1

Перечетная ведомость
 аварийных деревьев, назначаемых в рубку

| N дерева | Координаты | Порода | Высота, м | Диаметр, см | Запас, куб. м | Структурные изъяны | Сроки проведения мероприятия |
|-------------|--|--------|--------------|----------------|---------------|---------------------------|------------------------------------|
| 1 | 2 | 3 | 4 | 5 | 6 | 7 | 8 |
| 1 | Широта: 54°51.275' Долгота: 083°03.515' | Сосна | 27,9 | 36 | 1,25 | Сухостой | До 27.06.2024 |
| 2 | Широта: 54°51.259' Долгота: 083°03.505' | Сосна | 28,9 | 44 | 1,90 | Сухостой | До 27.06.2024 |
| 3 | Широта: 54°51.258' Долгота: 083°03.499' | Берёза | 17,0 | 12 | 0,088 | Сухостой | До 27.06.2024 |
| 4 | Широта: 54°51.226' Долгота: 083°03.558' | Сосна | 27,9 | 36 | 1,25 | Сухостой | До 27.06.2024 |
| 5 | Широта: 54°51.218' Долгота: 083°03.559' | Сосна | 24,6 | 24 | 0,509 | Сухостой, слом вершины | До 27.06.2024 |

| | | | | | | | |
|----|--|--------|------|----|------|----------|---------------|
| 6 | Широта: 54°51.220' Долгота: 083°03.549' | Берёза | 21,3 | 20 | 0,30 | Сухостой | До 27.06.2024 |
| 7 | Широта: 54°51.221' Долгота: 083°03.550' | Берёза | 21,3 | 20 | 0,30 | Сухостой | До 27.06.2024 |
| 8 | Широта: 54°51.220' Долгота: 083°03.548' | Берёза | 21,3 | 20 | 0,30 | Сухостой | До 27.06.2024 |
| 9 | Широта: 54°51.198' Долгота: 083°03.590' | Берёза | 26,3 | 44 | 1,72 | Сухостой | До 27.06.2024 |
| 10 | Широта: 54°51.190' Долгота: 083°03.591' | Сосна | 28,5 | 40 | 1,56 | Сухостой | До 27.06.2024 |

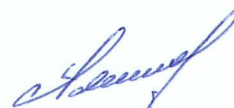
ЗАКЛЮЧЕНИЕ

С целью предотвращения негативных процессов или снижения ущерба от их воздействия:

Для предотвращения падения дерева или его части и угрозы причинения вреда физическим лицам, рекомендуется уборка дерева. Очистка места рубки путем разбрасывания измельченных порубочных остатков в целях улучшения лесорастительных условий. Условия для подъезда спецтехники имеются.

Исполнитель работ по проведению обследования аварийных деревьев:

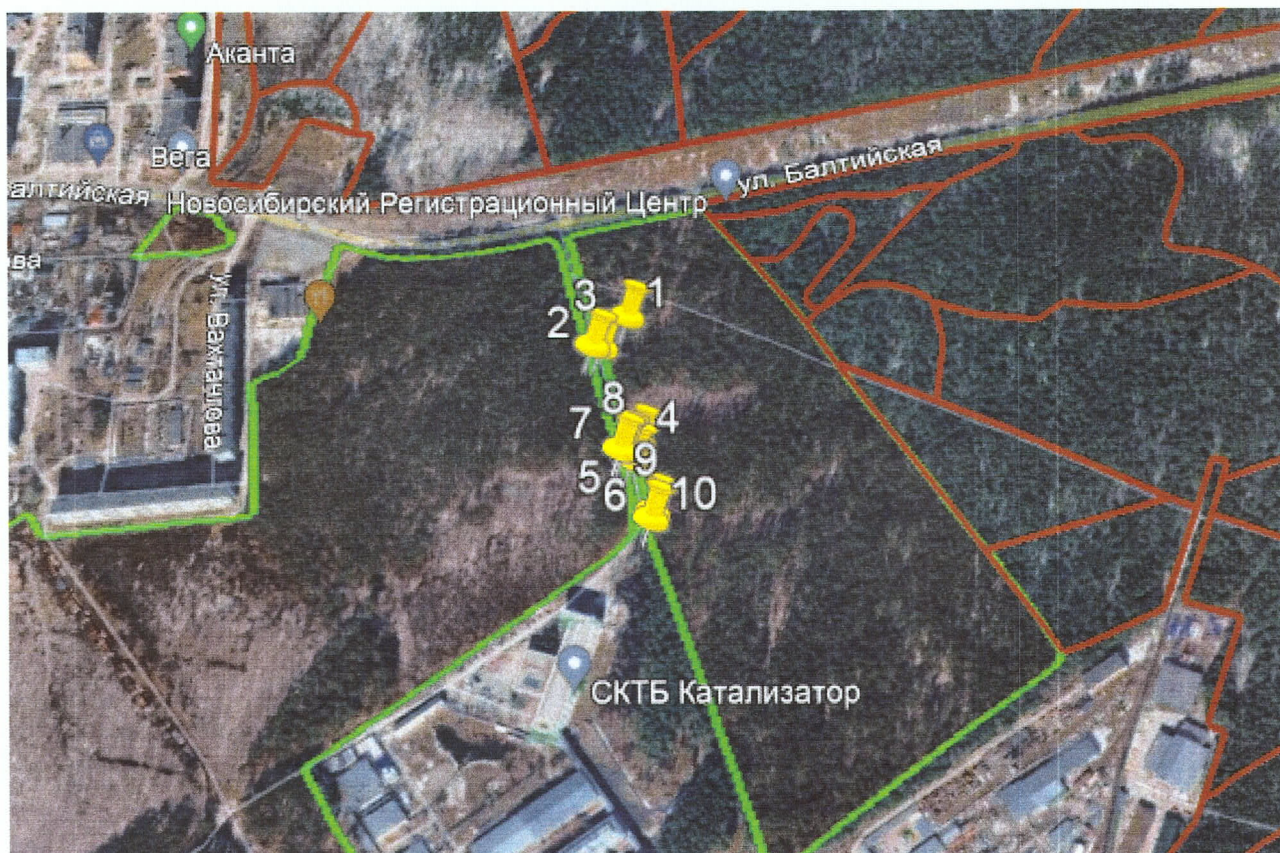
Эксперт отдела лесных отношений
по Новосибирскому городскому
лесничеству



Чунин А.В.

Дата составления документа 03.06.2024 г. Телефон 229-65-90

Схема участка
Участки с кадастровыми номерами 54:35:091635:277, 54:35:091630:1963.



- местоположение аварийного дерева

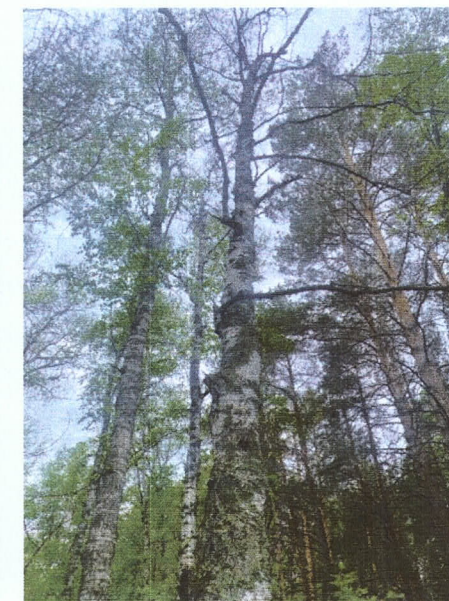
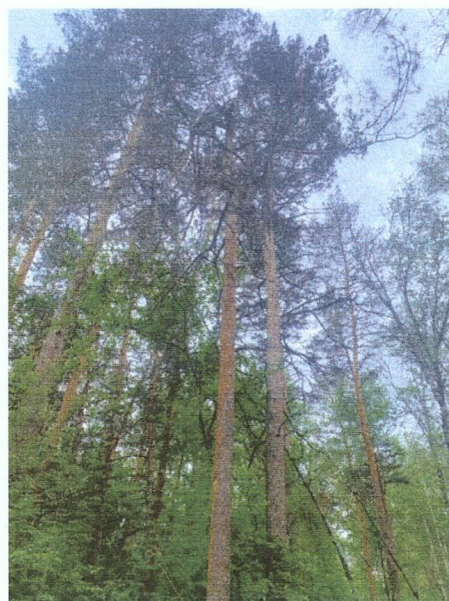
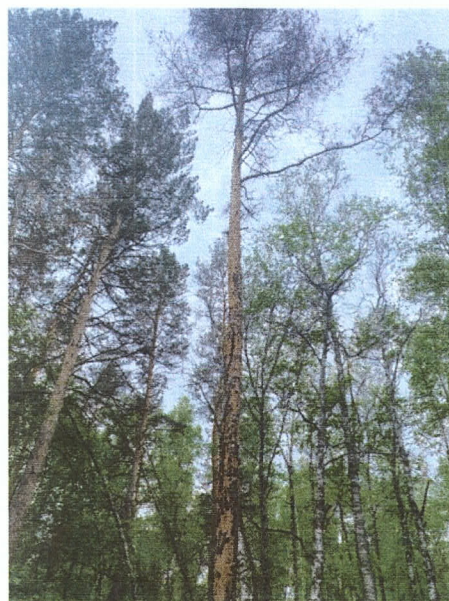
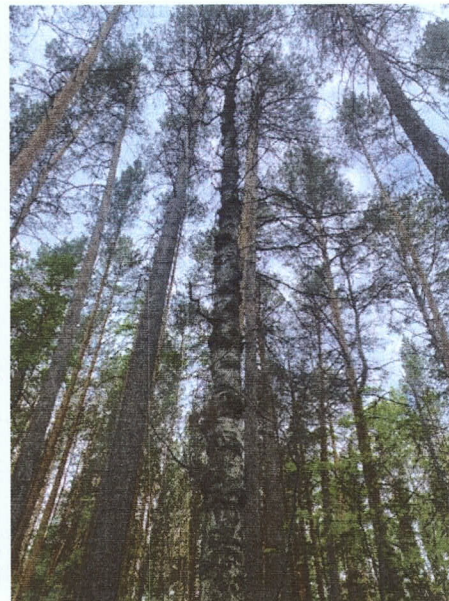
Исполнитель работ по проведению обследования аварийных деревьев:

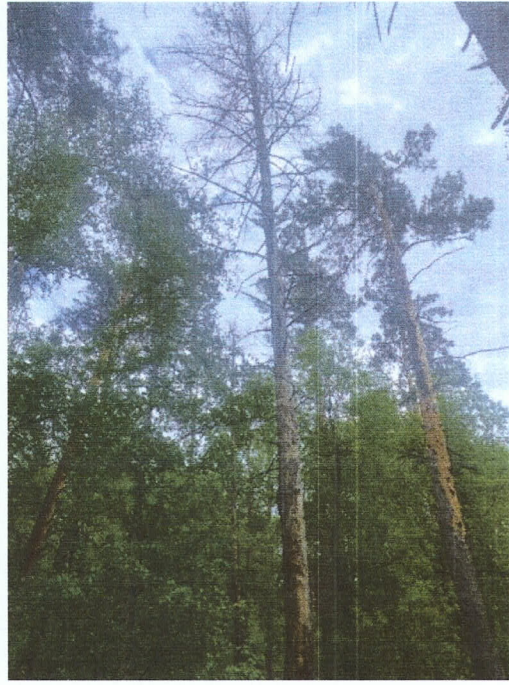
Эксперт отдела лесных отношений
по Новосибирскому городскому
лесничеству

Чунин А.В.

Дата составления документа 03.06.2024 г. Телефон 229-65-90

Материалы фотофиксации





Технологическая карта лесосечных работ

Раздел 1. Местоположение и характеристика лесосеки

| | |
|---|--|
| Наименование субъекта Российской Федерации | Новосибирская область |
| Наименование лесничества | Новосибирское городское |
| Наименование участкового лесничества | Академическое участковое |
| Наименование урочища, дачи (при наличии) | - |
| Номер лесного квартала (выдела / выделов) | 9 (1,3) |
| Номер лесотаксационного выдела (выделов) | - |
| Номер лесосеки | б/н |
| Общая площадь, га | 5,6 |
| Эксплуатационная площадь, га | 5,6 |
| Номер, дата лесной декларации, срок ее действия (в случаях осуществления лесосечных работ на лесных участках, предоставленных в постоянное (бессрочное) пользование или в аренду, либо лицами, осуществляющими использование лесов на основании сервитута или установленного публичного сервитута) | Техническое задание № 36 от 03.06.2024 г. |
| Породный состав лесных насаждений | 7С+3Б |
| Тип леса | РТ |
| Бонитет | 2 |
| Полнота лесных насаждений | 0,8 |
| Сомкнутость крон лесных насаждений | - |
| Класс возраста лесных насаждений | 6 |
| Средний запас древесины, куб. м/га | 760 |
| Объем древесины, подлежащей заготовке всего, куб. м | |
| в том числе: по породам, куб. м: | 9,177 |
| Сосна | 6,469 |
| Берёза | 2,708 |
| - | - |
| - | - |
| - | - |
| - | - |

Раздел 2. Технологические указания по разработке лесосеки

| | |
|---|---|
| Форма рубки лесных насаждений | Выборочная |
| Вид рубки лесных насаждений | рубка аварийных деревьев |
| Интенсивность рубок (в случае осуществления выборочных рубок) | Низкая |
| Период рубки (календарный) | 03.06.2024 – 27.06.2024 |
| Подготовительные лесосечные работы (с указанием применяемых машин и механизмов) | не требуется |
| Основные лесосечные работы (с указанием применяемых машин и механизмов) | 1. Валка аварийных деревьев (бензомоторная пила); 2. Обрезка, сбор и укладка в кучи сучьев (бензомоторная пила); 3. Трелевка хлыстами, с чокеровкой (колесный трактор). |
| Заключительные лесосечные работы (с указанием применяемых машин и механизмов) | 1. Измельчение и разбрасывание порубочных остатков (механизированный измельчитель порубочных остатков). |
| Срок окончания вывозки древесины | без вывозки |
| Срок продления окончания вывозки древесины с указанием причины | - |

Раздел 3. Лесоводственные требования

| | |
|---|---------------|
| Ширина пасек, м | без пасек |
| Общая площадь под трассы волоков и дорог, га | без волоков |
| Общая площадь под погрузочными пунктами, производственными и бытовыми площадками, га | не требуется |
| Характеристика и количество подроста, подлежащего сохранению: | - |
| породный состав | - |
| площадь, га | - |
| средняя высота, м | - |
| количество, тыс. шт./га | - |
| Семенные группы, куртины, полосы, подлежащие сохранению, шт. | - |
| Общая площадь семенных куртин, подлежащих сохранению, га | - |
| Единичные семенные деревья, подлежащие сохранению, с указанием породы, шт. | - |
| Относительная полнота лесных насаждений после рубки лесных насаждений (в случае осуществления выборочных рубок) | не изменяется |

| | | |
|--|--|--|
| | | |
| | | |
| | | |
| | | |

Технологическую карту составил:

_____ / _____ /
должность (при наличии) (подпись) фамилия, имя, отчество (при наличии)

Лицо, осуществляющее лесосечные работы (руководитель юридического лица, иное уполномоченное лицо, индивидуальный предприниматель):

_____ / _____ /
должность (при наличии) (подпись) фамилия, имя, отчество (при наличии)