


УТВЕРЖДАЮ

Начальник управления по
благоустройству общественных
пространств мэрии города Новосибирска
 В. В. Полещук
«16» мая 2024 г.

ТЕХНИЧЕСКОЕ ЗАДАНИЕ № 27 от 16.05.2024 г.

Заказчик: Управление по благоустройству общественных пространств мэрии города Новосибирска

Исполнитель: МАУ «Горзеленхоз»

Вид работ:

Рубка аварийных деревьев.

Место проведения работ:

Новосибирское городское лесничество, Заельцовское участковое лесничество, квартал 53, выдел 3.

Порядок выполнения работ:

1. Валка аварийных деревьев;
2. Обрезка бензомоторной пилой, сбор и укладка в кучи сучьев;
3. Трелевка хлыстами, с чокеровкой, с использованием колесного трактора;
4. Раскряжовка хлыстов не требуется;
5. Измельчение и разбрасывание порубочных остатков.

Условия выполнения работ:

1. В рубку назначены деревья, отмеченные на местности затесками или иными четко опознаваемыми знаками (сигнальная лента, краска);
2. Перечень деревьев с указанием географических координат, схема размещения деревьев, фототаблица приведены в акте обследования № 26 от 16.05.2024 г. – Приложение 1;
3. Работы производятся в соответствии с технологической картой – Приложение 2;
4. Погрузочная площадка устраивается на свободных от лесных насаждений участках (поляны, прогалы) без проведения дополнительных работ;
5. Очистка места рубки производится путем разбрасывания измельченных порубочных остатков в целях улучшения лесорастительных условий;
6. На время проведения работ установка информационных щитов обязательна;
7. При проведении работ обязательны к соблюдению: правила пожарной безопасности в лесах, правила санитарной безопасности в лесах и правила ухода за лесами и иные требования действующего законодательства в сфере лесных отношений.

Сроки выполнения работ: с 16.05.2024 г. по 17.06.2024 г.

Порядок приемки – сдачи работ:

Этап 1. В течение трех дней после окончания работ предоставить в адрес Управления посредством электронной почты информацию о выполненных работах в соответствии с утвержденной формой.

Этап 2. Совместно с представителем Управления провести осмотр места выполнения работ:

- определить объем, качество и соответствие выполненных работ техническому заданию;

- составить и согласовать акт выполненных работ – Приложение 3.

В случае выявления несоответствия работ настоящему техническому заданию, в акте выполненных работ делается запись с перечнем выявленных недостатков, необходимых мероприятий по их устранению, сроках проведения дополнительных работ.

Работы считаются выполненными после устранения всех недостатков, о чем делается запись в акте выполненных работ и удостоверяется подписями уполномоченных лиц.

Приложение 1: в 1 экз. на 3 л.;

Приложение 2: в 1 экз. на 4 л.;

Приложение 3: в 1 экз. на 1 л.;

Начальник отдела лесных отношений



А. А. Храмов

УТВЕРЖДАЮ
Начальник управления
по благоустройству
общественных пространств
мэрии города Новосибирска
В. В. Полещук

ПРОТОКОЛ
совещания о проведении мероприятий

16.05.2024

ПРИСУТСТВОВАЛИ:

Полещук Вадим Владимирович

Начальник управления по благоустройству
общественных пространств мэрии города Новосибирска
(далее – УБОП);

Храмов Алексей Андреевич

Начальник отдела лесных отношений УБОП;

Чунин Артём Викторович

Эксперт отдела лесных отношений УБОП;

Зверев Николай Владимирович

Начальник отдела лесного хозяйства МАУ
«Горзеленхоз».

СЛУШАЛИ:

Чунин А.В. – Проведено натурное обследование участка в квартале 53 выд. 3 Заельцовского участкового лесничества Новосибирского городского лесничества. В соответствии с Постановлением Правительства РФ от 09.12.2020 № 2047, Приказом Минприроды России от 30.07.2020 N 534 «Об утверждении Правил ухода за лесами» постановлением мэрии города Новосибирска от 12.09.2023 № 4839 в квартале 53 выд. 3 Заельцовского участкового лесничества Новосибирского городского лесничества необходимо провести рубку аварийных деревьев со структурными изъянами, способными привести к падению всего дерева или его части и причинению ущерба населению или муниципальному имуществу и имуществу граждан и юридических лиц, породы берёза в количестве 3 шт.

РЕШИЛИ:

МАУ «Горзеленхоз»:

Первостепенно включить в план работ работы по рубке аварийных деревьев со структурными изъянами, способными привести к падению всего дерева или его части и причинению ущерба населению или муниципальному имуществу и имуществу граждан и юридических лиц, породы берёза в количестве 3 шт., выявленных в ходе натурального обследования в квартале 53 выд. 3 Заельцовского участкового лесничества Новосибирского городского лесничества.

Подписи лиц:

Начальник отдела лесных отношений



Храмов А. А.

Эксперт отдела лесных отношений УБОП



Чунин А. В.

Начальник отдела лесного хозяйства



Зверев Н. В.

Протокол вел:

Эксперт отдела лесных отношений



Чунин А. В.

СОГЛАСОВАНО:

Начальник отдела лесных отношений
по Новосибирскому городскому лесничеству А. А. Храмов

«16» мая 2024 г.

Акт
обследования аварийных деревьев N 26
лесных насаждений Новосибирского городского лесничества,
Новосибирская область (субъект Российской Федерации)

Место проведения: Заельцовское участковое лесничество, квартал № 53 выдел № 3

Адресный ориентир: СНТ «Водник»

Перечетная ведомость
аварийных деревьев, назначаемых в рубку

| № дерева | Координаты | Порода | Высота, м | Диаметр, см | Запас, куб. м | Структурные изъяны | Сроки проведения мероприятия |
|----------|--|--------|-----------|-------------|---------------|--|------------------------------|
| 1 | 2 | 3 | 4 | 5 | 6 | 7 | 8 |
| 1 | Широта: 55°04.058' Долгота: 083°02.420' | Берёза | 27,4 | 56 | 2,85 | Усыхание кроны, наличие дупел | До 17.06.2024 |
| 2 | Широта: 55°04.058' Долгота: 083°02.420' | Берёза | 27,4 | 56 | 2,85 | Трещина ствола, наличие дупел | До 17.06.2024 |
| 3 | Широта: 55°04.058' Долгота: 083°02.420' | Берёза | 26,7 | 48 | 2,06 | Опасный наклон, наличие гнили, морозобоины | До 17.06.2024 |

ЗАКЛЮЧЕНИЕ

С целью предотвращения негативных процессов или снижения ущерба от их воздействия:

Для предотвращения падения дерева или его части и угрозы причинения вреда физическим лицам, рекомендуется уборка дерева. Очистка места рубки путем разбрасывания измельченных порубочных остатков в целях улучшения лесорастительных условий. Условия для подъезда спецтехники имеются.

Исполнитель работ по проведению обследования аварийных деревьев:

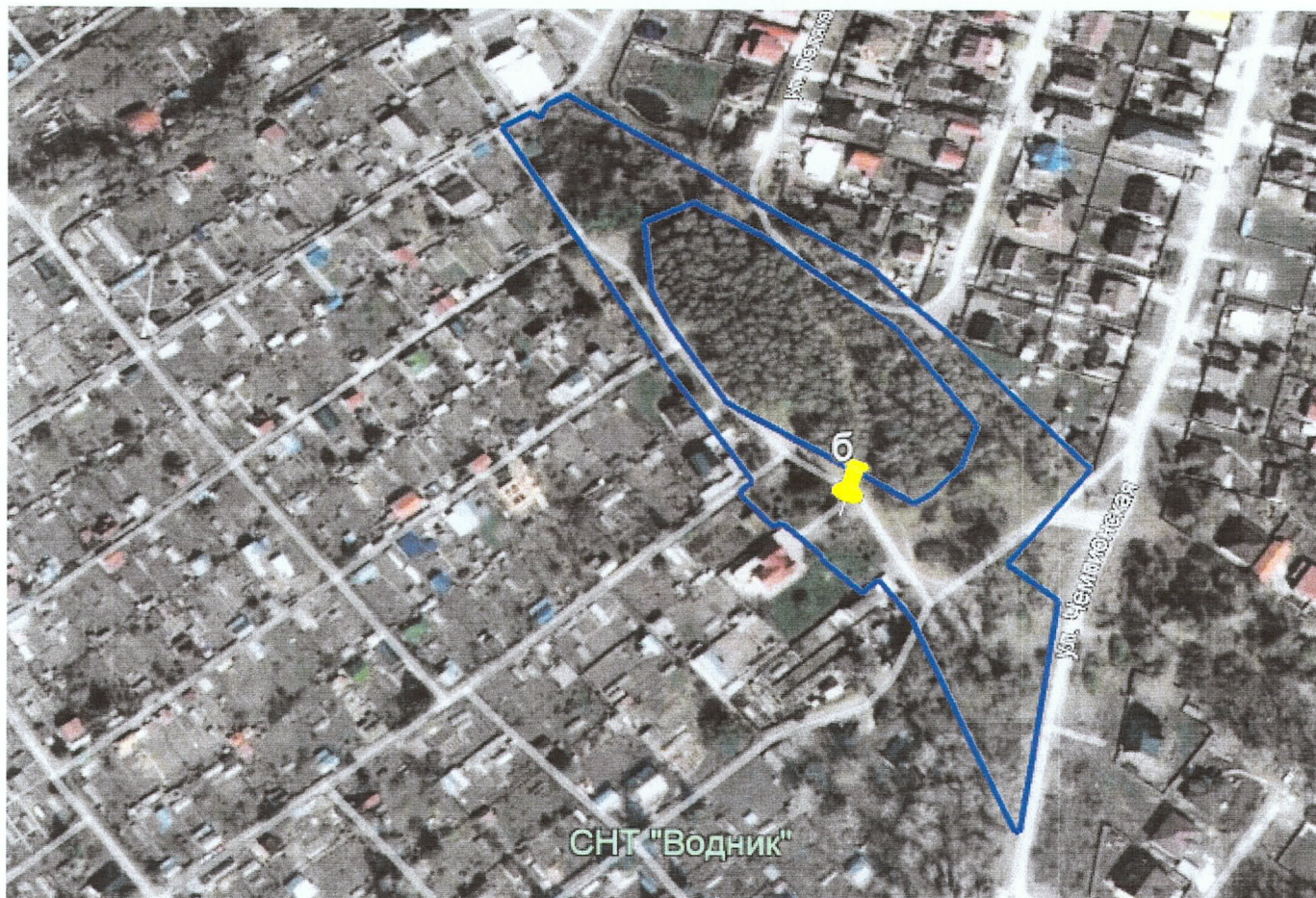
Эксперт отдела лесных отношений
по Новосибирскому городскому
лесничеству



Чунин А.В.

Дата составления документа 16.05.2024 г. Телефон 227-52-69

Схема участка
Новосибирское городское лесничество, Заельцовское участковое лесничество,
квартал № 53 выдел № 3



- местоположение аварийного дерева

Исполнитель работ по проведению обследования аварийных деревьев:

Эксперт отдела лесных отношений
по Новосибирскому городскому
лесничеству

Чунин А.В.

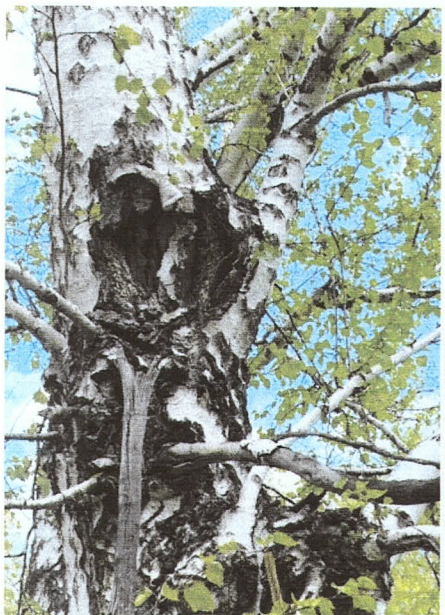
Дата составления документа 16.05.2024 г. Телефон 227-52-69

Материалы фотофиксации

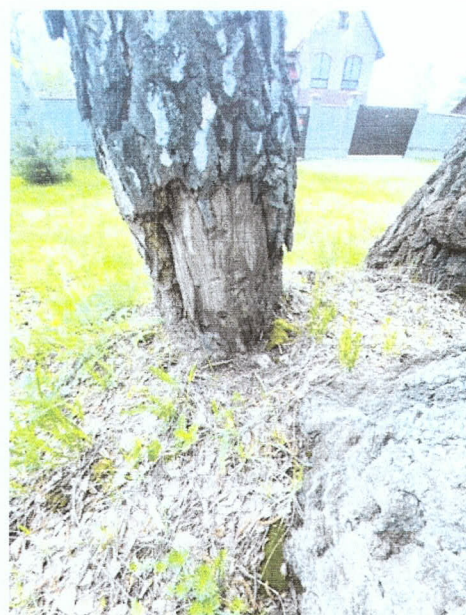
1



2



3



Технологическая карта лесосечных работ

Раздел 1. Местоположение и характеристика лесосеки

| | |
|---|--|
| Наименование субъекта Российской Федерации | Новосибирская область |
| Наименование лесничества | Новосибирское городское |
| Наименование участкового лесничества | Заельцовское |
| Наименование урочища, дачи (при наличии) | - |
| Номер лесного квартала (выдела / выделов) | 53 (3) |
| Номер лесотаксационного выдела (выделов) | - |
| Номер лесосеки | б/н |
| Общая площадь, га | 1,4 |
| Эксплуатационная площадь, га | 1,4 |
| Номер, дата лесной декларации, срок ее действия (в случаях осуществления лесосечных работ на лесных участках, предоставленных в постоянное (бессрочное) пользование или в аренду, либо лицами, осуществляющими использование лесов на основании сервитута или установленного публичного сервитута) | Техническое задание № 27 от 16.05.2024 г. |
| Породный состав лесных насаждений | 10Б |
| Тип леса | РТ |
| Бонитет | 2 |
| Полнота лесных насаждений | Ед. |
| Сомкнутость крон лесных насаждений | - |
| Класс возраста лесных насаждений | |
| Средний запас древесины, куб. м/га | 10 |
| Объем древесины, подлежащей заготовке всего, куб. м | 7,76 |
| в том числе: по породам, куб. м: | |
| Берёза | 7,76 |
| - | - |
| - | - |
| - | - |
| - | - |

Раздел 2. Технологические указания по разработке лесосеки

| | |
|---|---|
| Форма рубки лесных насаждений | Выборочная |
| Вид рубки лесных насаждений | рубка аварийных деревьев |
| Интенсивность рубок (в случае осуществления выборочных рубок) | Низкая |
| Период рубки (календарный) | 16.05.2024 – 17.06.2024 |
| Подготовительные лесосечные работы (с указанием применяемых машин и механизмов) | не требуется |
| Основные лесосечные работы (с указанием применяемых машин и механизмов) | 1. Валка аварийных деревьев (бензомоторная пила); 2. Обрезка, сбор и укладка в кучи сучьев (бензомоторная пила); 3. Трелевка хлыстами, с чокеровкой (колесный трактор). |
| Заключительные лесосечные работы (с указанием применяемых машин и механизмов) | 1. Измельчение и разбрасывание порубочных остатков (механизированный измельчитель порубочных остатков). |
| Срок окончания вывозки древесины | без вывозки |
| Срок продления окончания вывозки древесины с указанием причины | - |

Раздел 3. Лесоводственные требования

| | |
|---|---------------|
| Ширина пасек, м | без пасек |
| Общая площадь под трассы волоков и дорог, га | без волоков |
| Общая площадь под погрузочными пунктами, производственными и бытовыми площадками, га | не требуется |
| Характеристика и количество подроста, подлежащего сохранению: | - |
| породный состав | - |
| площадь, га | - |
| средняя высота, м | - |
| количество, тыс. шт./га | - |
| Семенные группы, куртины, полосы, подлежащие сохранению, шт. | - |
| Общая площадь семенных куртин, подлежащих сохранению, га | - |
| Единичные семенные деревья, подлежащие сохранению, с указанием породы, шт. | - |
| Относительная полнота лесных насаждений после рубки лесных насаждений (в случае осуществления выборочных рубок) | не изменяется |

| | | |
|--|--|--|
| | | |
| | | |
| | | |
| | | |

Технологическую карту составил:

_____ / _____ / _____
должность (при наличии) (подпись) фамилия, имя, отчество (при наличии)

Лицо, осуществляющее лесосечные работы (руководитель юридического лица, иное уполномоченное лицо, индивидуальный предприниматель):

_____ / _____ / _____
должность (при наличии) (подпись) фамилия, имя, отчество (при наличии)