

- определить объем, качество и соответствие выполненных работ техническому заданию;

- составить и согласовать акт выполненных работ – Приложение 3.

В случае выявления несоответствия работ настоящему техническому заданию, в акте выполненных работ делается запись с перечнем выявленных недостатков, необходимых мероприятий по их устранению, сроках проведения дополнительных работ.

Работы считаются выполненными после устранения всех недостатков, о чем делается запись в акте выполненных работ и удостоверяется подписями уполномоченных лиц.

Приложение 1: в 1 экз. на 4 л.;

Приложение 2: в 1 экз. на 4 л.;

Приложение 3: в 1 экз. на 1 л.;

Начальник отдела лесных отношений



А. А. Храмов

УТВЕРЖДАЮ
Начальник управления
по благоустройству
общественных пространств
мэрии города Новосибирска
В. В. Полещук

ПРОТОКОЛ
совещания о проведении мероприятий

22.04.2024

ПРИСУТСТВОВАЛИ:

Полещук Вадим Владимирович

Храмов Алексей Андреевич

Чунин Артём Викторович

Зверев Николай Владимирович

Начальник управления по благоустройству
общественных пространств мэрии города Новосибирска
(далее – УБОП);

Начальник отдела лесных отношений УБОП;

Эксперт отдела лесных отношений УБОП;

Начальник отдела лесного хозяйства МАУ
«Горзеленхоз».

СЛУШАЛИ:

Чунин А.В. – Проведено натурное обследование участка в квартале 31 выд. 10, 11 Первомайского участкового лесничества Новосибирского городского лесничества. В соответствии с Постановлением Правительства РФ от 09.12.2020 № 2047, Приказом Минприроды России от 30.07.2020 N 534 «Об утверждении Правил ухода за лесами» постановлением мэрии города Новосибирска от 12.09.2023 № 4839 в квартале 31 выд. 10, 11 Первомайского участкового лесничества Новосибирского городского лесничества необходимо провести рубку аварийных деревьев со структурными изъянами, способными привести к падению всего дерева или его части и причинению ущерба населению или муниципальному имуществу и имуществу граждан и юридических лиц, породы тополь, клён в количестве 10 шт.

РЕШИЛИ:

МАУ «Горзеленхоз»:

Первостепенно включить в план работ работы по рубке аварийных деревьев со структурными изъянами, способными привести к падению всего дерева или его части и причинению ущерба населению или муниципальному имуществу и имуществу граждан и юридических лиц, породы тополь, клён в количестве 10 шт. выявленных в ходе натурного обследования в квартале 31 выд. 10, 11 Первомайского участкового лесничества Новосибирского городского лесничества.

Подписи лиц:

Начальник отдела лесных отношений



Храмов А. А.

Эксперт отдела лесных отношений УБОП



Чунин А. В.

Начальник отдела лесного хозяйства

Зверев Н. В.

Протокол вел:

Эксперт отдела лесных отношений



Чунин А. В.

СОГЛАСОВАНО:
 Начальник отдела лесных отношений
 по Новосибирскому городскому лесничеству
 _____ А. А. Храмов
 «22» апреля 2024 г.

Акт
 обследования аварийных деревьев N 23
 лесных насаждений Новосибирского городского лесничества,
 Новосибирская область (субъект Российской Федерации)

Место проведения: Первомайское участковое лесничество, квартал № 31 выдел № 10, 11

Адресный ориентир: Пихтовая, 2а

Перечетная ведомость
 аварийных деревьев, назначаемых в рубку

| № дерева | Координаты | Порода | Высота, м | Диаметр, см | Запас, куб. м | Структурные изъяны | Сроки проведения мероприятия |
|----------|--|--------|-----------|-------------|---------------|--------------------------|------------------------------|
| 1 | 2 | 3 | 4 | 5 | 6 | 7 | 8 |
| 1 | Широта: 54°57.531' Долгота: 083°06.278' | Тополь | 20,5 | 16 | 0,210 | Сухостой, опасный наклон | До 15.05.2024 |
| 2 | Широта: 54°57.534' Долгота: 083°06.283' | Тополь | 26,0 | 36 | 1,191 | Сухостой, остолоп | До 15.05.2024 |
| 3 | Широта: 54°57.535' Долгота: 083°06.284' | Тополь | 28,0 | 52 | 2,528 | Сухостой, остолоп | До 15.05.2024 |
| 4 | Широта: 54°57.540' Долгота: 083°06.283' | Тополь | 28,0 | 52 | 2,528 | Сухостой | До 15.05.2024 |
| 5 | Широта: 54°57.540' Долгота: 083°06.275' | Тополь | 25,5 | 32 | 0,964 | Сухостой | До 15.05.2024 |

| | | | | | | | |
|----|--|--------|------|----|-------|-----------------------------|---------------|
| 6 | Широта: 54°57.540' Долгота: 083°06.271' | Тополь | 24,5 | 28 | 0,724 | Сухостой | До 15.05.2024 |
| 7 | Широта: 54°57.546' Долгота: 083°06.246' | Клён | 18,5 | 16 | 0,190 | Слом ствола | До 15.05.2024 |
| 8 | Широта: 54°57.544' Долгота: 083°06.252' | Клён | 20,0 | 20 | 0,301 | Опасный наклон, сухостой | До 15.05.2024 |
| 9 | Широта: 54°57.540' Долгота: 083°06.279' | Клён | 16,5 | 12 | 0,096 | Опасный наклон | До 15.05.2024 |
| 10 | Широта: 54°57.540' Долгота: 083°06.278' | Клён | 18,5 | 16 | 0,190 | Опасный наклон | До 15.05.2024 |

ЗАКЛЮЧЕНИЕ

С целью предотвращения негативных процессов или снижения ущерба от их воздействия:

Для предотвращения падения дерева или его части и угрозы причинения вреда физическим лицам, рекомендуется уборка дерева. Очистка места рубки путем разбрасывания измельченных порубочных остатков в целях улучшения лесорастительных условий. Условия для подъезда спецтехники имеются.

Исполнитель работ по проведению обследования аварийных деревьев:

Эксперт отдела лесных отношений
по Новосибирскому городскому
лесничеству



Чунин А.В.

Дата составления документа 22.04.2024 г. Телефон 227-52-69

Схема участка
Новосибирское городское лесничество, Первомайское участковое лесничество,
квартал № 31 выдел № 10, 11



- местоположение аварийного дерева

Исполнитель работ по проведению обследования аварийных деревьев:

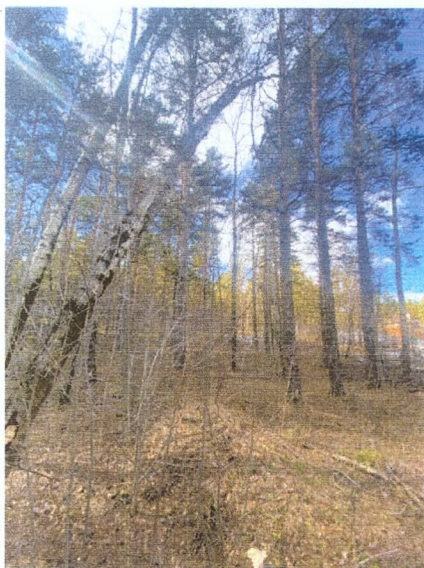
Эксперт отдела лесных отношений
по Новосибирскому городскому
лесничеству

Чунин А.В.

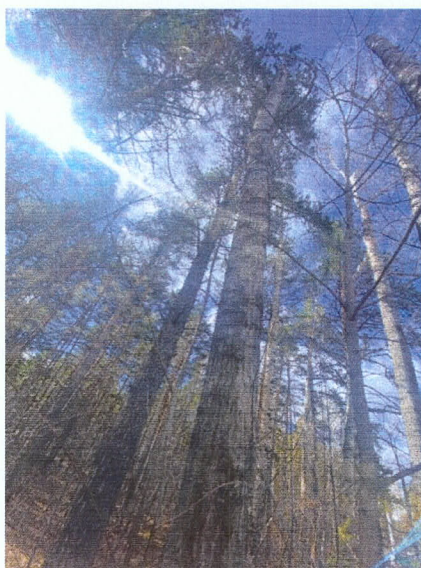
Дата составления документа 22.04.2024 г. Телефон 227-52-69

Материалы фотофиксации

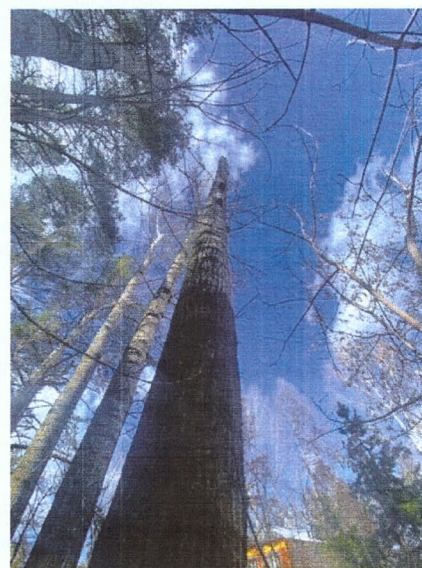
1



2



3



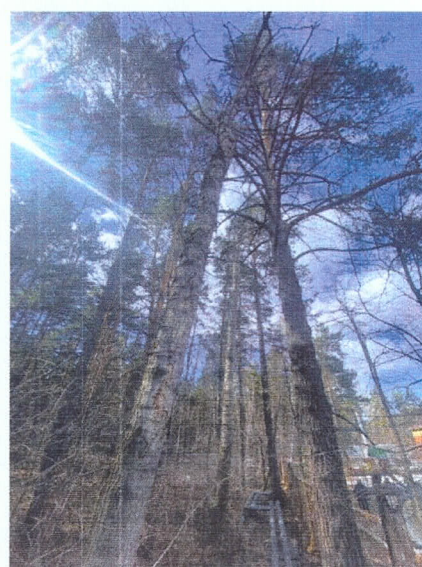
4



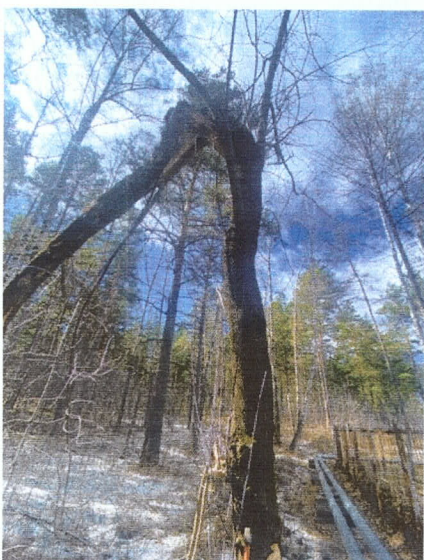
5



6



7



8



9



Технологическая карта лесосечных работ

Раздел 1. Местоположение и характеристика лесосеки

| | |
|---|--|
| Наименование субъекта Российской Федерации | Новосибирская область |
| Наименование лесничества | Новосибирское городское |
| Наименование участкового лесничества | Первомайское |
| Наименование урочища, дачи (при наличии) | - |
| Номер лесного квартала (выдела / выделов) | 31 (10,11) |
| Номер лесотаксационного выдела (выделов) | - |
| Номер лесосеки | б/н |
| Общая площадь, га | 2,2 |
| Эксплуатационная площадь, га | 2.2 |
| Номер, дата лесной декларации, срок ее действия (в случаях осуществления лесосечных работ на лесных участках, предоставленных в постоянное (бессрочное) пользование или в аренду, либо лицами, осуществляющими использование лесов на основании сервитута или установленного публичного сервитута) | Техническое задание № 23 от 22.04.2024 г. |
| Породный состав лесных насаждений | 4ТЗБЗС |
| Тип леса | РТ |
| Бонитет | 1 |
| Полнота лесных насаждений | 0,7 |
| Сомкнутость крон лесных насаждений | - |
| Класс возраста лесных насаждений | 10 |
| Средний запас древесины, куб. м/га | 590 |
| Объем древесины, подлежащей заготовке всего, куб. м | 8,9 |
| в том числе: по породам, куб. м: | |
| тополь | 8,1 |
| клён | 0,8 |
| - | - |
| - | - |
| - | - |
| - | - |

Раздел 2. Технологические указания по разработке лесосеки

| | |
|---|---|
| Форма рубки лесных насаждений | Выборочная |
| Вид рубки лесных насаждений | рубка аварийных деревьев |
| Интенсивность рубок (в случае осуществления выборочных рубок) | Низкая |
| Период рубки (календарный) | 22.04.2024 – 15.05.2024 |
| Подготовительные лесосечные работы (с указанием применяемых машин и механизмов) | не требуется |
| Основные лесосечные работы (с указанием применяемых машин и механизмов) | 1. Валка аварийных деревьев (бензомоторная пила); 2. Обрезка, сбор и укладка в кучи сучьев (бензомоторная пила); 3. Трелевка хлыстами, с чокеровкой (колесный трактор). |
| Заключительные лесосечные работы (с указанием применяемых машин и механизмов) | 1. Измельчение и разбрасывание порубочных остатков (механизированный измельчитель порубочных остатков). |
| Срок окончания вывозки древесины | без вывозки |
| Срок продления окончания вывозки древесины с указанием причины | - |

Раздел 3. Лесоводственные требования

| | |
|---|---------------|
| Ширина пасек, м | без пасек |
| Общая площадь под трассы волоков и дорог, га | без волоков |
| Общая площадь под погрузочными пунктами, производственными и бытовыми площадками, га | не требуется |
| Характеристика и количество подроста, подлежащего сохранению: | - |
| породный состав | - |
| площадь, га | - |
| средняя высота, м | - |
| количество, тыс. шт./га | - |
| Семенные группы, куртины, полосы, подлежащие сохранению, шт. | - |
| Общая площадь семенных куртин, подлежащих сохранению, га | - |
| Единичные семенные деревья, подлежащие сохранению, с указанием породы, шт. | - |
| Относительная полнота лесных насаждений после рубки лесных насаждений (в случае осуществления выборочных рубок) | не изменяется |

| | | |
|--|--|--|
| | | |
| | | |
| | | |
| | | |

Технологическую карту составил:

_____ / _____ / _____
должность (при наличии) (подпись) фамилия, имя, отчество (при наличии)

Лицо, осуществляющее лесосечные работы (руководитель юридического лица, иное уполномоченное лицо, индивидуальный предприниматель):

_____ / _____ / _____
должность (при наличии) (подпись) фамилия, имя, отчество (при наличии)