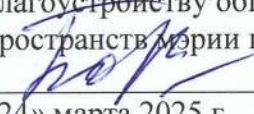


УТВЕРЖДАЮ

Начальник управления по  
благоустройству общественных  
пространств мэрии города Новосибирска  
  
Р. А. Бобровицкий  
«24» марта 2025 г.

## ТЕХНИЧЕСКОЕ ЗАДАНИЕ № 18 от 24.03.2025 г.

**Заказчик:** Управление по благоустройству общественных пространств мэрии города Новосибирска

**Исполнитель:** МАУ «Горзеленхоз»

**Вид работ:**

Рубка аварийных деревьев.

**Место проведения работ:**

Новосибирское городское лесничество, Заельцовское участковое лесничество, квартал 38 выдел 19, 17, квартал 37 выдел 2, 9, 6.

**Порядок выполнения работ:**

1. Валка аварийных деревьев;
2. Обрезка бензомоторной пилой, сбор и укладка в кучи сучьев;
3. Трелевка хлыстами, с чокеровкой, с использованием колесного трактора;
4. Раскряжовка хлыстов;
5. Измельчение и разбрасывание порубочных остатков.
6. Утилизация неликвидной древесины, полученной в ходе работ.

**Условия выполнения работ:**

1. В рубку назначены деревья, отмеченные на местности затесками или иными четко опознаваемыми знаками (сигнальная лента, краска);
2. Перечень деревьев с указанием географических координат, схема размещения деревьев, фототаблица приведены в акте обследования № 16 от 24.03.2025 г. – Приложение 1;
3. Работы производятся в соответствии с технологической картой – Приложение 2;
4. Погрузочная площадка устраивается на свободных от лесных насаждений участках (поляны, прогалы) без проведения дополнительных работ;
5. Очистка места рубки производится путем разбрасывания измельченных порубочных остатков в целях улучшения лесорастительных условий;
6. На время проведения работ установка информационных щитов обязательна;
7. При проведении работ обязательны к соблюдению: правила пожарной безопасности в лесах, правила санитарной безопасности в лесах и правила ухода за лесами и иные требования действующего законодательства в сфере лесных отношений.

**Сроки выполнения работ:** с 24.03.2025 г. по 18.04.2025 г.

**Порядок приемки – сдачи работ:**

Этап 1. В течение трех дней после окончания работ предоставить в адрес Управления посредством электронной почты информацию о выполненных работах в соответствии с утвержденной формой.

Этап 2. Совместно с представителем Управления провести осмотр места выполнения работ:

- определить объем, качество и соответствие выполненных работ техническому заданию;

- составить и согласовать акт выполненных работ – Приложение 3.

В случае выявления несоответствия работ настоящему техническому заданию, в акте выполненных работ делается запись с перечнем выявленных недостатков, необходимых мероприятий по их устранению, сроках проведения дополнительных работ.

Работы считаются выполненными после устранения всех недостатков, о чем делается запись в акте выполненных работ и удостоверяется подписями уполномоченных лиц.

**Приложение 1:** в 1 экз. на 19 л.;


**Приложение 2:** в 1 экз. на 4 л.;

**Приложение 3:** в 1 экз. на 1 л.;

Начальник отдела лесных отношений



А. А. Храмов

**УТВЕРЖДАЮ**  
**Начальник управления**  
**по благоустройству**  
**общественных пространств**  
**мэрии города Новосибирска**  
 **Р. А. Бобровицкий**

**ПРОТОКОЛ**  
**совещания о проведении мероприятий**

**24.03.2025**

**ПРИСУТСТВОВАЛИ:**

Бобровицкий Роман Артурович

Начальник управления по благоустройству  
общественных пространств мэрии города Новосибирска  
(далее – УБОП);

Храмов Алексей Андреевич  
Щербак Дмитрий Денисович

Начальник отдела лесных отношений УБОП;  
И. о. начальника отдела лесного хозяйства МАУ  
«Горзеленхоз».

**СЛУШАЛИ:**

Храмов А. А. – Проведено натурное обследование участка в квартале 38 выд. 19, 17, квартале 37 выд. 2, 9, 6 Заельцовского участкового лесничества Новосибирского городского лесничества. В соответствии с Постановлением Правительства РФ от 09.12.2020 № 2047, Приказом Минприроды России от 30.07.2020 N 534 «Об утверждении Правил ухода за лесами» постановлением мэрии города Новосибирска от 12.09.2023 № 4839 в квартале 38 выд. 19, 17, квартале 37 выд. 2, 9, 6 Заельцовского участкового лесничества Новосибирского городского лесничества необходимо провести рубку аварийных деревьев со структурными изъянами, способными привести к падению всего дерева или его части и причинению ущерба населению или муниципальному имуществу и имуществу граждан и юридических лиц, породы тополь, берёза, клён, яблоня в количестве 79 шт.

**РЕШИЛИ:**

**МАУ «Горзеленхоз»:**

Первостепенно включить в план работ работы по рубке аварийных деревьев со структурными изъянами, способными привести к падению всего дерева или его части и причинению ущерба населению или муниципальному имуществу и имуществу граждан и юридических лиц, породы тополь, берёза, клён, яблоня в количестве 79 шт., выявленных в ходе натурного обследования в квартале 38 выд. 17, 19, квартале 37 выд. 2, 9, 6 Заельцовского участкового лесничества Новосибирского городского лесничества.

**Подписи лиц:**

Начальник отдела лесных отношений



Храмов А. А.

И. о. начальника отдела лесного хозяйства

Щербак Д. Д.

**Протокол вел:**


Начальник отдела лесных отношений



Храмов А. А.

СОГЛАСОВАНО:

Начальник отдела лесных отношений  
по Новосибирскому городскому лесничеству

 А. А. Храмов  
«24» марта 2025 г.

**Акт**  
обследования аварийных деревьев N 16  
лесных насаждений Новосибирского городского лесничества,  
Новосибирская область (субъект Российской Федерации)

Место проведения: Заельцовское участковое лесничество, квартал № 38 выдел № 19, 17  
квартал № 37 выдел № 2, 9, 6

Адресный ориентир: Сосновый бор

**Перечетная ведомость**  
аварийных деревьев, назначаемых в рубку

№ дерева	Координаты	Порода	Высота, м	Диаметр, см	Запас, куб. м	Структурные изъяны	Сроки проведения мероприятия
1	2	3	4	5	6	7	8
1	Широта: 55°04'45.1' Долгота: 082°56'41.6'	Тополь	22,5	20	0,346	Опасный наклон	До 18.04.2025
2	Широта: 55°04'44.5' Долгота: 082°56'41.0'	Берёза	27,4	56	2,85	Сухостой	До 18.04.2025
3	Широта: 55°04'43.1' Долгота: 082°56'38.2'	Клён	21,0	24	0,446	Опасный наклон	До 18.04.2025
4	Широта: 55°04'43.1' Долгота: 082°56'37.9'	Клён	16,5	12	0,096	Опасный наклон	До 18.04.2025
5	Широта: 55°04'42.9' Долгота: 082°56'36.8'	Яблоня	16,5	12	0,096	Сухостой	До 18.04.2025
6	Широта: 55°04'42.8' Долгота: 082°56'36.7'	Яблоня	20,0	20	0,301	Сухостой	До 18.04.2025

7	Широта: 55°04'42.7' Долгота: 082°56'36.6'	Яблоня	18,5	16	0,190	Сухостой	До 18.04.2025
8	Широта: 55°04'42.4' Долгота: 082°56'36.6'	Клён	20,0	20	0,301	Опасный наклон	До 18.04.2025
9	Широта: 55°04'42.5' Долгота: 082°56'35.9'	Тополь	22,5	20	0,346	Слом ствола	До 18.04.2025
10	Широта: 55°04'42.4' Долгота: 082°56'35.8'	Берёза	25,3	36	1,12	Опасный наклон	До 18.04.2025
11	Широта: 55°04'42.7' Долгота: 082°56'35.0'	Берёза	26,7	48	2,06	Опасный наклон	До 18.04.2025
12	Широта: 55°04'42.6' Долгота: 082°56'34.8'	Тополь	25,5	32	0,964	Опасный наклон	До 18.04.2025
13	Широта: 55°04'42.2' Долгота: 082°56'34.4'	Клён	20,0	20	0,301	Опасный наклон	До 18.04.2025
14	Широта: 55°04'42.1' Долгота: 082°56'34.0'	Тополь	18,3	12	0,106	Опасный наклон	До 18.04.2025
15	Широта: 55°04'40.8' Долгота: 082°56'33.1'	Клён	18,5	16	0,190	Опасный наклон	До 18.04.2025
16	Широта: 55°04'40.8' Долгота: 082°56'33.1'	Клён	16,5	12	0,096	Опасный наклон	До 18.04.2025
17	Широта: 55°04'40.8' Долгота: 082°56'33.1'	Клён	20,0	20	0,301	Опасный наклон	До 18.04.2025

18	Широта: 55°04'40.7' Долгота: 082°56'33.0'	Клён	18,5	16	0,190	Опасный наклон	До 18.04.2025
19	Широта: 55°04'40.7' Долгота: 082°56'33.0'	Клён	20,0	20	0,301	Опасный наклон	До 18.04.2025
20	Широта: 55°04'40.7' Долгота: 082°56'33.0'	Клён	21,0	24	0,446	Опасный наклон	До 18.04.2025
21	Широта: 55°04'40.5' Долгота: 082°56'33.3'	Клён	18,5	16	0,190	Опасный наклон	До 18.04.2025
22	Широта: 55°04'40.4' Долгота: 082°56'33.1'	Клён	18,5	16	0,190	Опасный наклон	До 18.04.2025
23	Широта: 55°04'40.2' Долгота: 082°56'32.8'	Яблоня	18,5	16	0,190	Сухостой	До 18.04.2025
24	Широта: 55°04'40.3' Долгота: 082°56'32.7'	Клён	21,0	24	0,446	Опасный наклон	До 18.04.2025
25	Широта: 55°04'40.4' Долгота: 082°56'32.6'	Клён	21,0	24	0,446	Опасный наклон	До 18.04.2025
26	Широта: 55°04'40.2' Долгота: 082°56'32.6'	Клён	20,0	20	0,301	Опасный наклон	До 18.04.2025
27	Широта: 55°04'40.2' Долгота: 082°56'32.4'	Клён	18,5	16	0,190	Опасный наклон	До 18.04.2025
28	Широта: 55°04'40.0' Долгота: 082°56'32.4'	Яблоня	18,5	16	0,190	Слом ствола	До 18.04.2025

29	Широта: 55°04'40.0' Долгота: 082°56'32.1'	Клён	16,5	12	0,096	Опасный наклон	До 18.04.2025
30	Широта: 55°04'39.9' Долгота: 082°56'32.0'	Клён	16,5	12	0,096	Опасный наклон	До 18.04.2025
31	Широта: 55°04'39.8' Долгота: 082°56'32.1'	Клён	16,5	12	0,096	Опасный наклон	До 18.04.2025
32	Широта: 55°04'39.8' Долгота: 082°56'32.0'	Тополь	22,5	20	0,346	Опасный наклон	До 18.04.2025
33	Широта: 55°04'39.7' Долгота: 082°56'31.5'	Клён	20,0	20	0,301	Опасный наклон	До 18.04.2025
34	Широта: 55°04'39.6' Долгота: 082°56'31.4'	Яблоня	20,0	20	0,301	Опасный наклон	До 18.04.2025
35	Широта: 55°04'39.5' Долгота: 082°56'31.5'	Клён	18,5	16	0,190	Опасный наклон	До 18.04.2025
36	Широта: 55°04'39.5' Долгота: 082°56'31.2'	Клён	22,0	32	0,814	Опасный наклон	До 18.04.2025
37	Широта: 55°04'39.0' Долгота: 082°56'30.3'	Берёза	25,8	40	1,41	Остолоп	До 18.04.2025
38	Широта: 55°04'38.9' Долгота: 082°56'29.8'	Яблоня	20,0	20	0,301	Опасный наклон, сухостой	До 18.04.2025
39	Широта: 55°04'38.5' Долгота: 082°56'29.0'	Берёза	27,0	52	2,43	Остолоп	До 18.04.2025

40	Широта: 55°04'38.6' Долгота: 082°56'28.8'	Тополь	22,5	20	0,346	Остолоп	До 18.04.2025
41	Широта: 55°04'38.5' Долгота: 082°56'28.4'	Тополь	28,0	52	2,528	Сухостой	До 18.04.2025
42	Широта: 55°04'38.4' Долгота: 082°56'28.3'	Тополь	24,5	28	0,724	Опасный наклон	До 18.04.2025
43	Широта: 55°04'38.4' Долгота: 082°56'28.4'	Тополь	25,5	32	0,964	Опасный наклон	До 18.04.2025
44	Широта: 55°04'38.4' Долгота: 082°56'28.7'	Тополь	24,5	28	0,724	Опасный наклон	До 18.04.2025
45	Широта: 55°04'38.3' Долгота: 082°56'28.3'	Тополь	26,0	36	1,191	Опасный наклон	До 18.04.2025
46	Широта: 55°04'38.3' Долгота: 082°56'28.6'	Тополь	25,5	32	0,964	Опасный наклон, наличие гнили	До 18.04.2025
47	Широта: 55°04'49.8' Долгота: 082°56'53.7'	Клён	22,0	32	0,814	Опасный наклон	До 18.04.2025
48	Широта: 55°04'49.7' Долгота: 082°56'53.7'	Клён	20,0	20	0,301	Опасный наклон	До 18.04.2025
49	Широта: 55°04'49.2' Долгота: 082°56'52.3'	Клён	18,5	16	0,190	Опасный наклон	До 18.04.2025



50	Широта: 55°04'48.7' Долгота: 082°56'51.4'	Клён	20,0	20	0,301	Опасный наклон	До 18.04.2025
51	Широта: 55°04'48.7' Долгота: 082°56'51.5'	Клён	18,5	16	0,190	Опасный наклон	До 18.04.2025
52	Широта: 55°04'48.6' Долгота: 082°56'51.1'	Клён	21,5	28	0,550	Опасный наклон	До 18.04.2025
53	Широта: 55°04'48.6' Долгота: 082°56'51.2'	Клён	20,0	20	0,301	Опасный наклон	До 18.04.2025
54	Широта: 55°04'48.7' Долгота: 082°56'51.1'	Клён	20,0	20	0,301	Слом ствола, Опасный наклон	До 18.04.2025
55	Широта: 55°04'48.2' Долгота: 082°56'50.8'	Берёза	23,8	28	0,65	Слом ствола	До 18.04.2025
56	Широта: 55°04'48.1' Долгота: 082°56'50.2'	Клён	18,5	16	0,190	Опасный наклон	До 18.04.2025
57	Широта: 55°04'48.1' Долгота: 082°56'50.1'	Клён	22,0	32	0,814	Опасный наклон	До 18.04.2025
58	Широта: 55°04'48.1' Долгота: 082°56'50.0'	Клён	21,5	28	0,550	Опасный наклон	До 18.04.2025
59	Широта: 55°04'48.0' Долгота: 082°56'49.8'	Клён	21,0	24	0,446	Опасный наклон	До 18.04.2025

60	Широта: 55°04'47.9' Долгота: 082°56'49.6'	Клён	16,5	12	0,096	Опасный наклон	До 18.04.2025
61	Широта: 55°04'48.0' Долгота: 082°56'49.5'	Клён	18,5	16	0,190	Опасный наклон	До 18.04.2025
62	Широта: 55°04'47.7' Долгота: 082°56'49.7'	Клён	22,5	36	1,030	Опасный наклон	До 18.04.2025
63	Широта: 55°04'47.6' Долгота: 082°56'49.1'	Клён	18,5	16	0,190	Опасный наклон	До 18.04.2025
64	Широта: 55°04'47.5' Долгота: 082°56'48.9'	Клён	21,5	28	0,550	Опасный наклон	До 18.04.2025
65	Широта: 55°04'47.5' Долгота: 082°56'49.1'	Клён	18,5	16	0,190	Опасный наклон	До 18.04.2025
66	Широта: 55°04'47.5' Долгота: 082°56'49.1'	Клён	18,5	16	0,190	Опасный наклон	До 18.04.2025
67	Широта: 55°04'47.4' Долгота: 082°56'48.9'	Клён	21,0	24	0,446	Опасный наклон	До 18.04.2025
68	Широта: 55°04'47.3' Долгота: 082°56'48.5'	Клён	18,5	16	0,190	Опасный наклон	До 18.04.2025
69	Широта: 55°04'47.4' Долгота: 082°56'48.3'	Клён	18,5	16	0,190	Опасный наклон	До 18.04.2025

70	Широта: 55°04'46.9' Долгота: 082°56'47.1'	Клён	22,0	32	0,814	Опасный наклон	До 18.04.2025
71	Широта: 55°04'43.6' Долгота: 082°56'40.8'	Клён	20,0	20	0,301	Опасный наклон	До 18.04.2025
72	Широта: 55°04'43.5' Долгота: 082°56'40.7'	Клён	20,0	20	0,301	Опасный наклон	До 18.04.2025
73	Широта: 55°04'43.6' Долгота: 082°56'40.5'	Клён	18,5	16	0,190	Опасный наклон	До 18.04.2025
74	Широта: 55°04'42.6' Долгота: 082°56'39.0'	Клён	20,0	20	0,301	Опасный наклон	До 18.04.2025
75	Широта: 55°04'42.6' Долгота: 082°56'38.5'	Клён	20,0	20	0,301	Опасный наклон	До 18.04.2025
76	Широта: 55°04'41.0' Долгота: 082°56'35.9'	Клён	23,5	44	1,536	Опасный наклон	До 18.04.2025
77	Широта: 55°04'40.0' Долгота: 082°56'33.8'	Клён	21,0	24	0,446	Опасный наклон	До 18.04.2025
78	Широта: 55°04'39.5' Долгота: 082°56'32.6'	Клён	20,0	20	0,301	Опасный наклон	До 18.04.2025

79	Широта: 55°04'39.6' Долгота: 082°56'32.8'	Клён	18,5	16	0,190	Опасный наклон	До 18.04.2025
----	--	------	------	----	-------	----------------	---------------

### ЗАКЛЮЧЕНИЕ

С целью предотвращения негативных процессов или снижения ущерба от их воздействия:

Для предотвращения падения дерева или его части и угрозы причинения вреда физическим лицам, рекомендуется уборка дерева. Очистка места рубки путем разбрасывания измельченных порубочных остатков в целях улучшения лесорастительных условий. Условия для подъезда спецтехники имеются.

Исполнитель работ по проведению обследования аварийных деревьев:

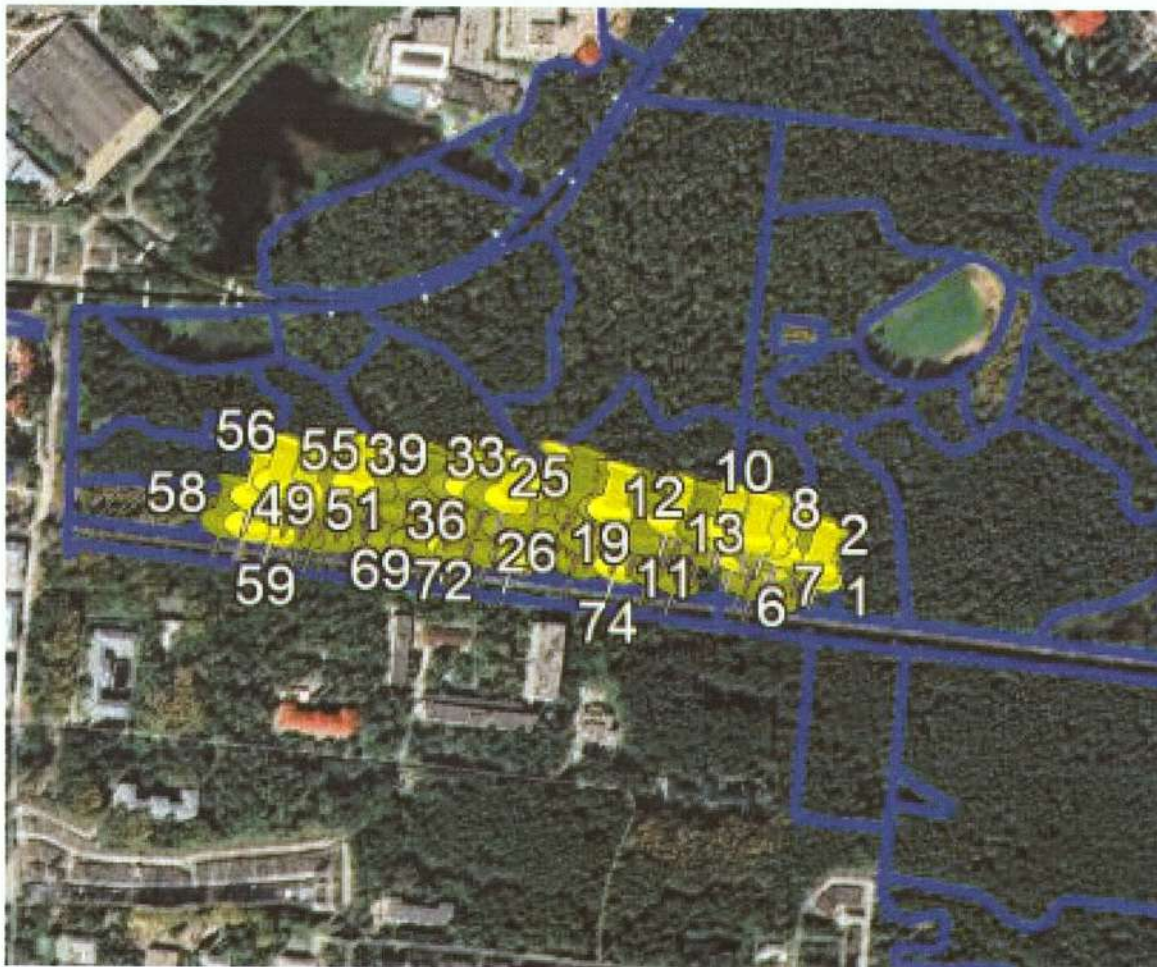
Начальник отдела лесных отношений  
по Новосибирскому городскому  
лесничеству



Храмов А.А.

Дата составления документа 24.03.2025 г. Телефон 229-65-90

Схема участка  
Новосибирское городское лесничество Заельцовское участковое лесничество,  
квартал № 38 выдел № 19, 17 квартал № 37 выдел № 2, 9, 6



- местоположение аварийного дерева

Исполнитель работ по проведению обследования аварийных деревьев:

Начальник отдела лесных отношений  
по Новосибирскому городскому  
лесничеству

Храмов А. А.

Дата составления документа 24.03.2025 г. Телефон 229-65-90

## Материалы фотофиксации

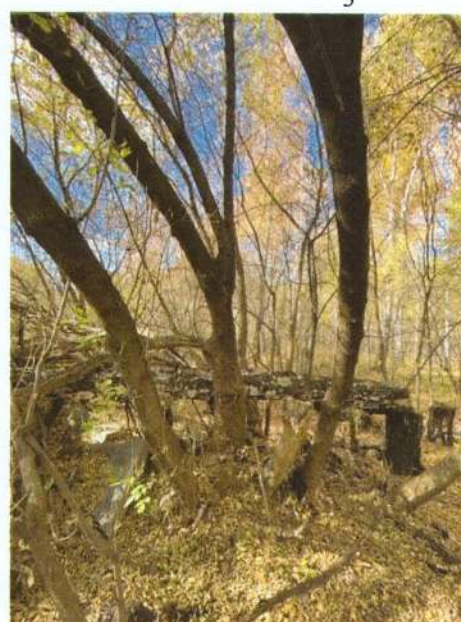
1



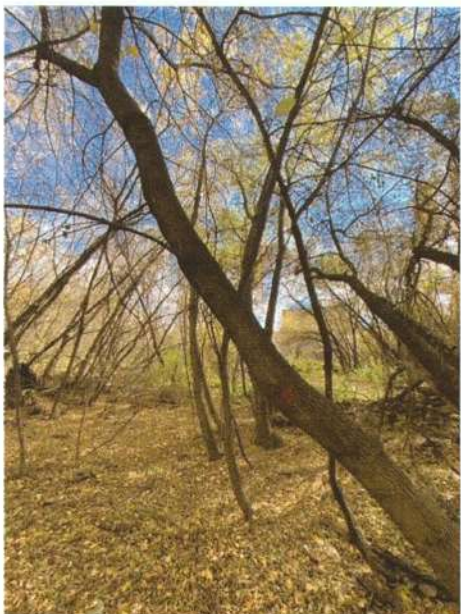
2



3



4



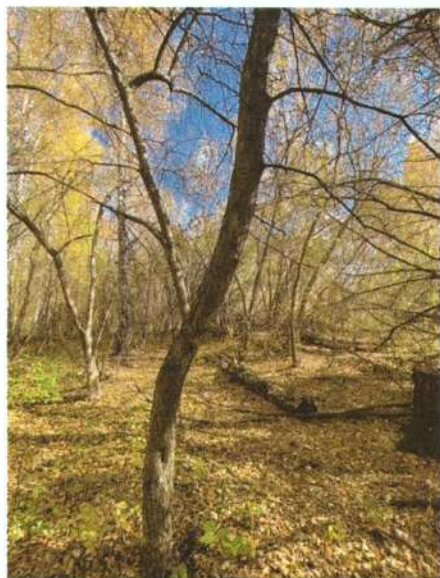
5



6



7



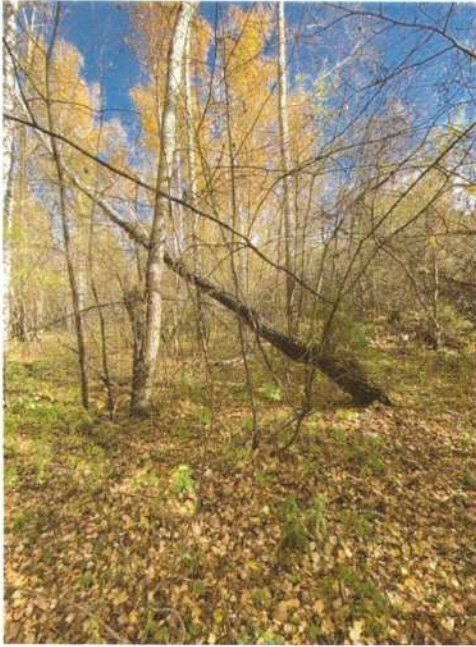
8



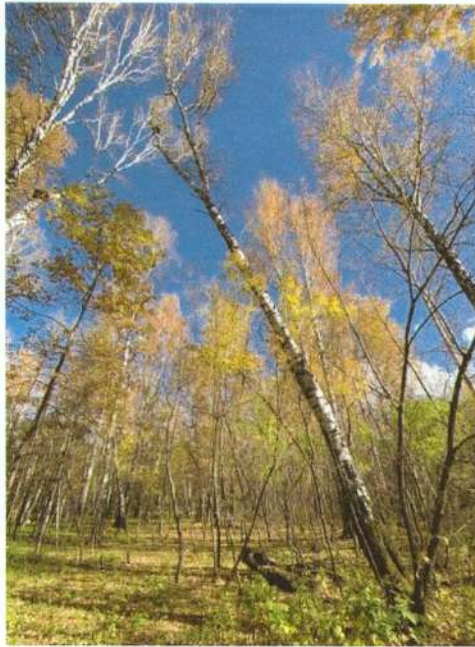
9



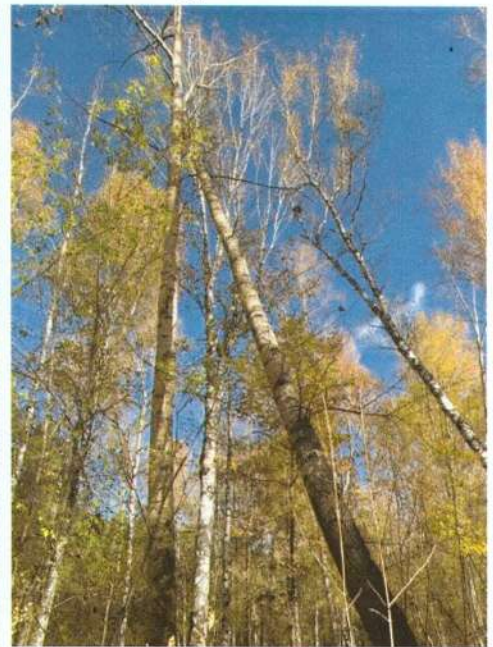
10



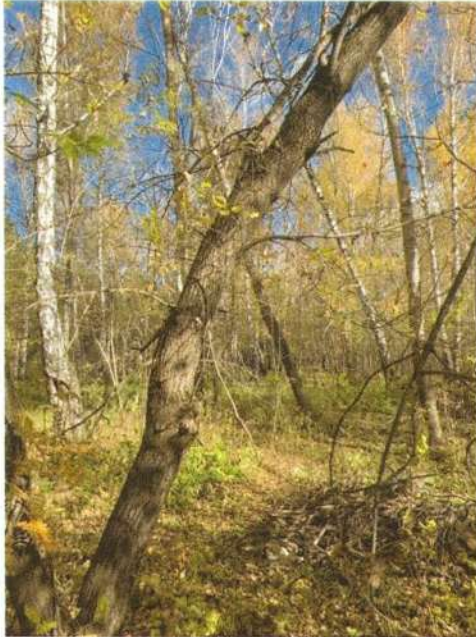
11



12



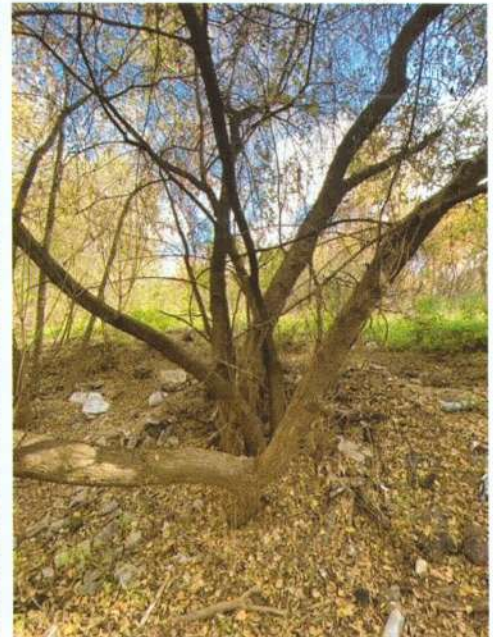
13



14



15 16



17

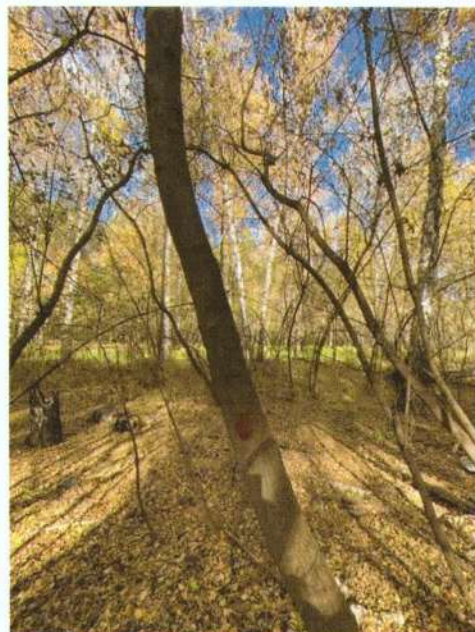
18

19



20

21



22



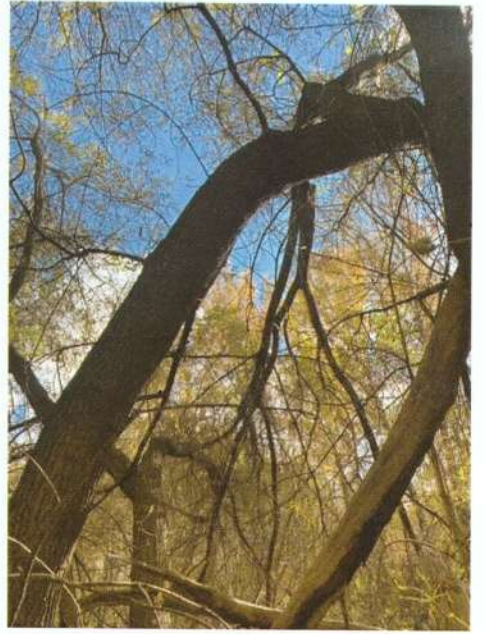
23



24



25



26



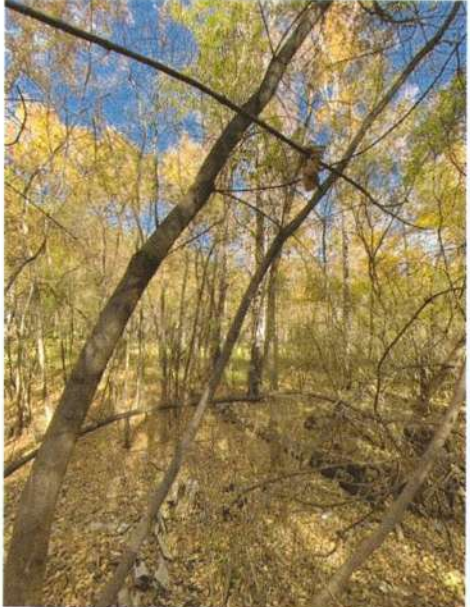
27



28



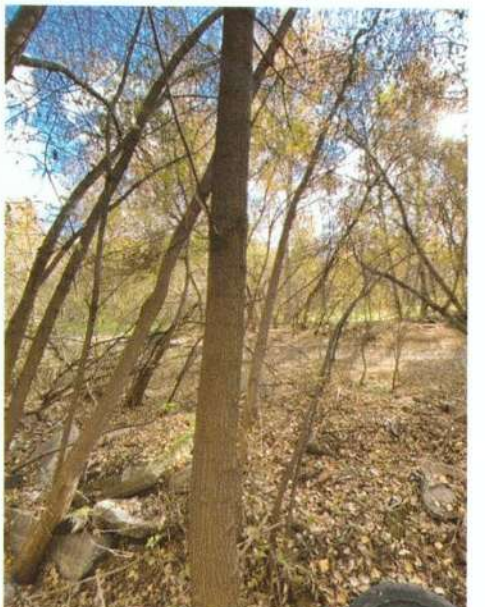
29



30

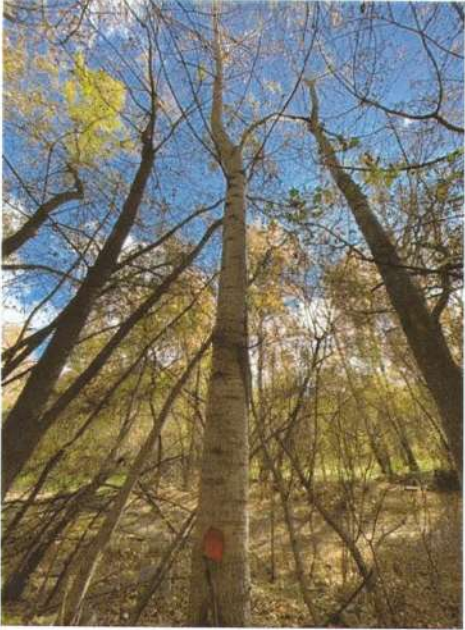


31





32



33



34



35



36



37



38



39



40



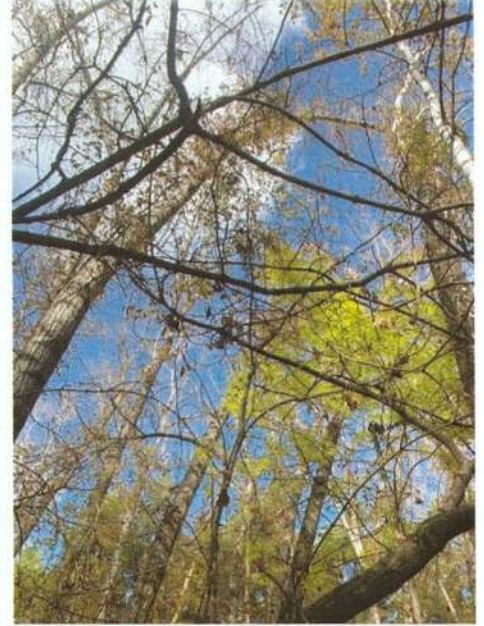
41



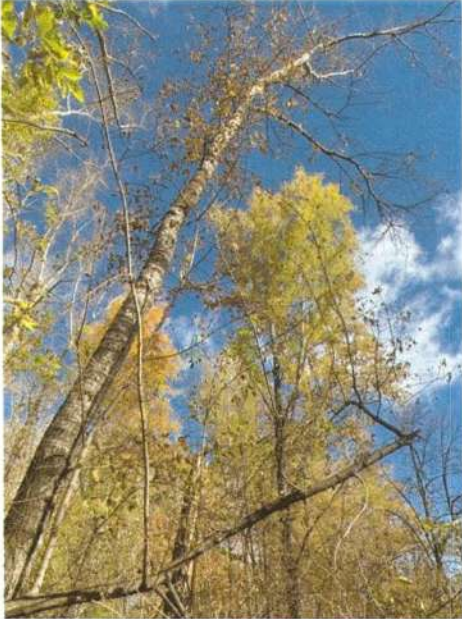
42



43



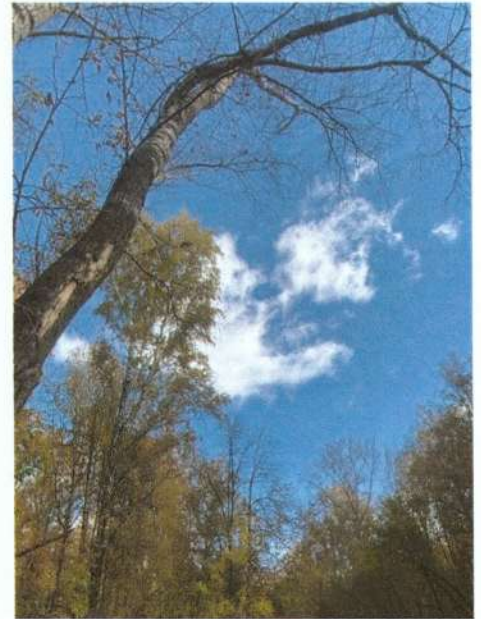
44



45



46



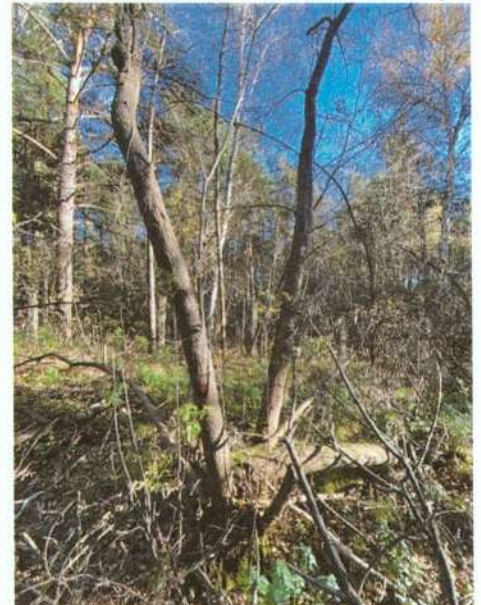
47



48



49



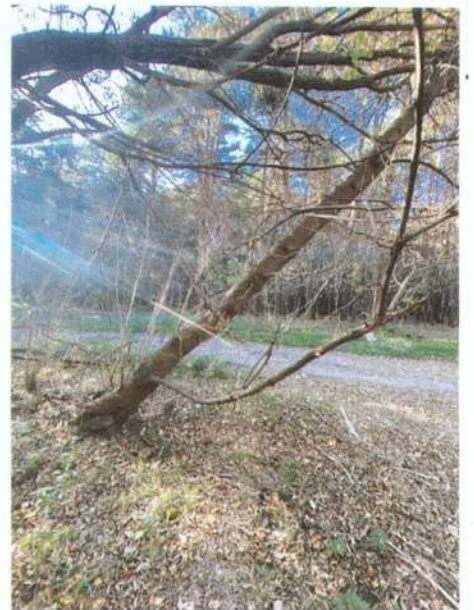
50



51



52



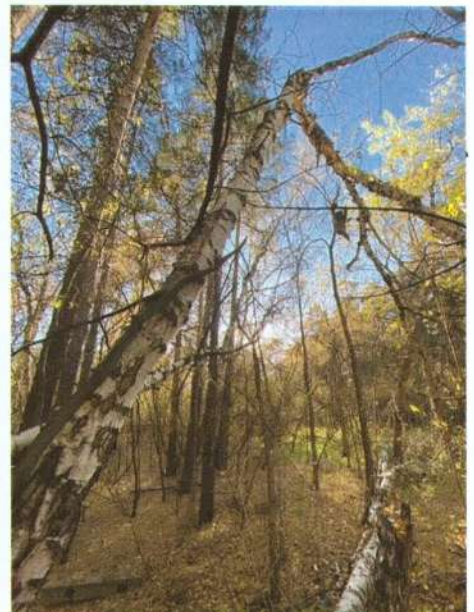
53



54



55



56



57



58



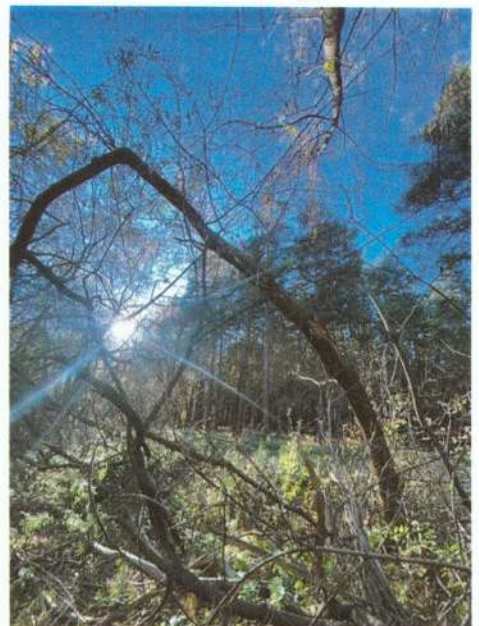
59



60



61



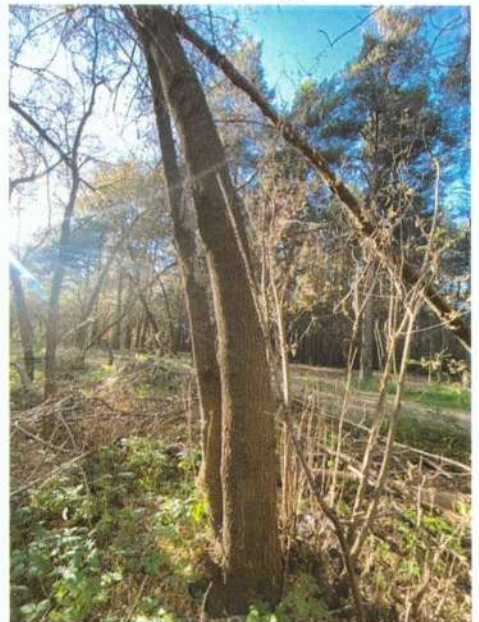
62



63



64



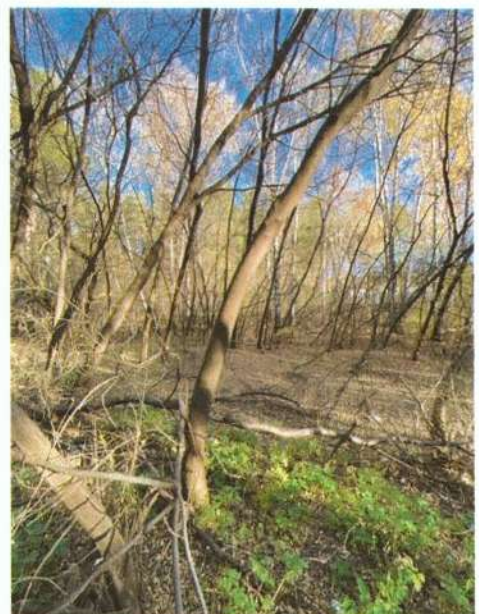
65



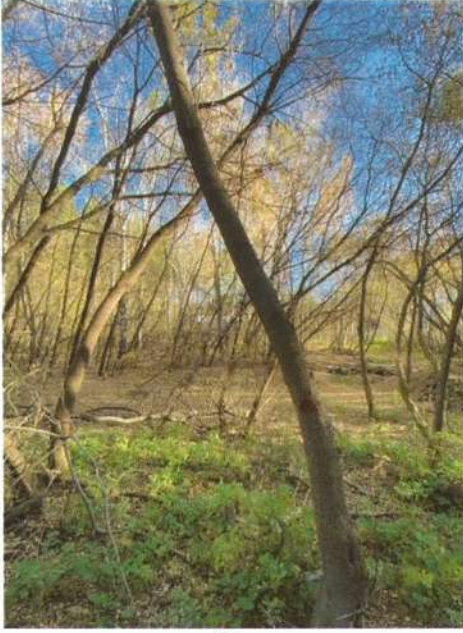
66



67



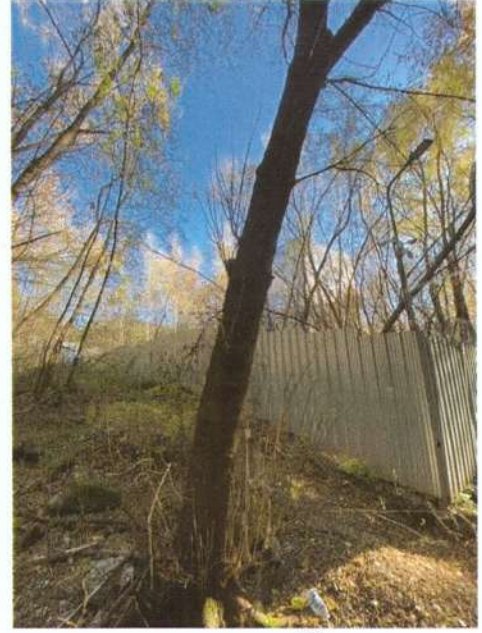
68



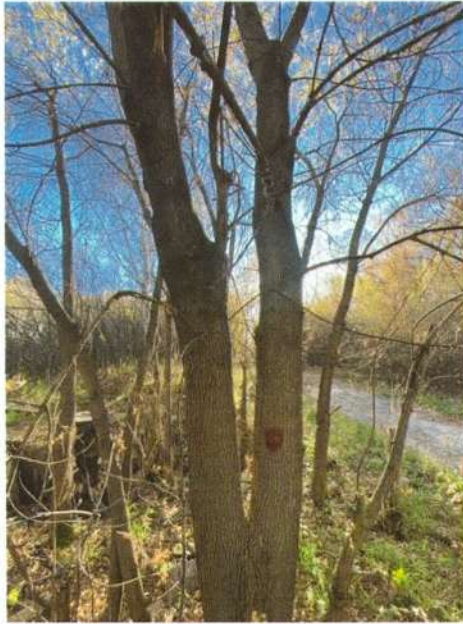
69



70



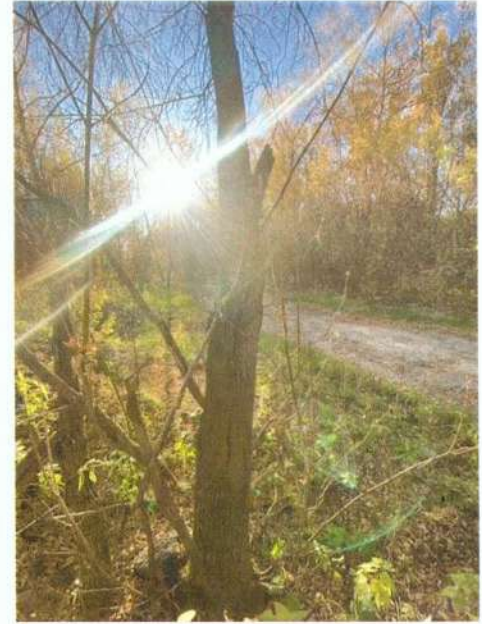
71



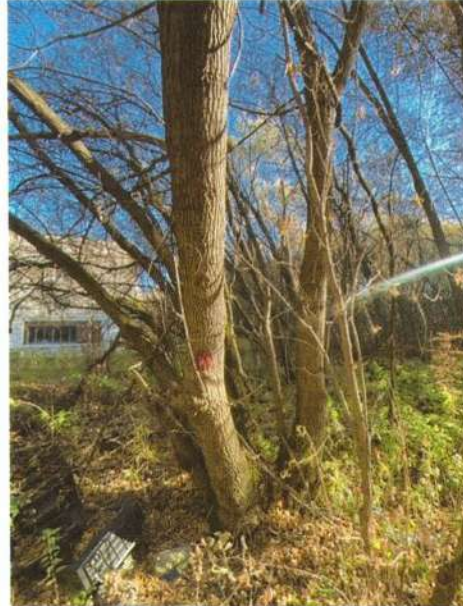
72



73



74



75



76



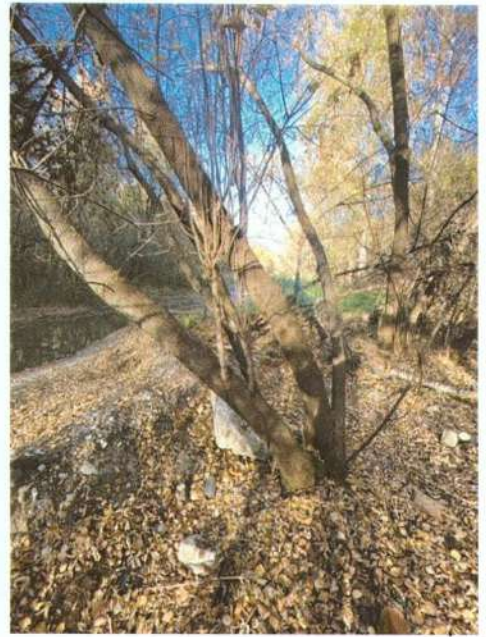
77



78



79



## Технологическая карта лесосечных работ

### Раздел 1. Местоположение и характеристика лесосеки

Наименование субъекта Российской Федерации	Новосибирская область
Наименование лесничества	Новосибирское городское
Наименование участкового лесничества	Заельцовское
Наименование урочища, дачи (при наличии)	-
Номер лесного квартала (выдела / выделов)	38(17,19) 37(2, 9, 6)
Номер лесотаксационного выдела (выделов)	-
Номер лесосеки	б/н
Общая площадь, га	8,4
Эксплуатационная площадь, га	8,4
Номер, дата лесной декларации, срок ее действия (в случаях осуществления лесосечных работ на лесных участках, предоставленных в постоянное (бессрочное) пользование или в аренду, либо лицами, осуществляющими использование лесов на основании сервитута или установленного публичного сервитута)	Техническое задание № 18 от 24.03.2025 г.
Породный состав лесных насаждений	8С2Б
Тип леса	РГ
Бонитет	1
Полнота лесных насаждений	0,7
Сомкнутость крон лесных насаждений	-
Класс возраста лесных насаждений	5
Средний запас древесины, куб. м/га	330
Объем древесины, подлежащей заготовке всего, куб. м	40,553
в том числе: по породам, куб. м:	
Тополь	9,549
Берёза	10,52
Клён	18,915
Яблоня	1,569
-	-

Раздел 2. Технологические указания по разработке лесосеки

Форма рубки лесных насаждений	Выборочная
Вид рубки лесных насаждений	рубка аварийных деревьев
Интенсивность рубок (в случае осуществления выборочных рубок)	Низкая
Период рубки (календарный)	24.03.2025 – 18.04.2025
Подготовительные лесосечные работы (с указанием применяемых машин и механизмов)	не требуется
Основные лесосечные работы (с указанием применяемых машин и механизмов)	1. Валка аварийных деревьев (бензомоторная пила); 2. Обрезка, сбор и укладка в кучи сучьев (бензомоторная пила); 3. Трелевка хлыстами, с чокеровкой (колесный трактор).
Заключительные лесосечные работы (с указанием применяемых машин и механизмов)	1. Измельчение и разбрасывание порубочных остатков (механизированный измельчитель порубочных остатков).
Срок окончания вывозки древесины	без вывозки
Срок продления окончания вывозки древесины с указанием причины	-

Раздел 3. Лесоводственные требования

Ширина пасек, м	без пасек
Общая площадь под трассы волоков и дорог, га	без волоков
Общая площадь под погрузочными пунктами, производственными и бытовыми площадками, га	не требуется
Характеристика и количество подроста, подлежащего сохранению:	-
породный состав	-
площадь, га	-
средняя высота, м	-
количество, тыс. шт./га	-
Семенные группы, куртины, полосы, подлежащие сохранению, шт.	-
Общая площадь семенных куртин, подлежащих сохранению, га	-
Единичные семенные деревья, подлежащие сохранению, с указанием породы, шт.	-
Относительная полнота лесных насаждений после рубки лесных насаждений (в случае осуществления выборочных рубок)	не изменяется



