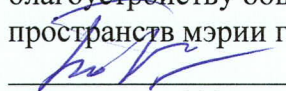


УТВЕРЖДАЮ

Начальник управления по  
благоустройству общественных  
пространств мэрии города Новосибирска  
 Р. А. Бобровицкий  
«09» января 2025 г.

## ТЕХНИЧЕСКОЕ ЗАДАНИЕ № 1 от 09.01.2025 г.

**Заказчик:** Управление по благоустройству общественных пространств мэрии города Новосибирска

**Исполнитель:** МАУ «Горзеленхоз»

**Вид работ:**

Рубка аварийных деревьев.

**Место проведения работ:**

Новосибирское городское лесничество, Заельцовское участковое лесничество, квартал 23, выдел 15, 9, 8, 6, 16.

**Порядок выполнения работ:**

1. Валка аварийных деревьев;
2. Обрезка бензомоторной пилой, сбор и укладка в кучи сучьев;
3. Трелевка хлыстами, с чокеровкой, с использованием колесного трактора;
4. Раскряжовка хлыстов;
5. Измельчение и разбрасывание порубочных остатков.

**Условия выполнения работ:**

1. В рубку назначены деревья, отмеченные на местности затесками или иными четко опознаваемыми знаками (сигнальная лента, краска);
2. Перечень деревьев с указанием географических координат, схема размещения деревьев, фототаблица приведены в акте обследования № 1 от 09.01.2025 г. – Приложение 1;
3. Работы производятся в соответствии с технологической картой – Приложение 2;
4. Погрузочная площадка устраивается на свободных от лесных насаждений участках (поляны, прогалы) без проведения дополнительных работ;
5. Очистка места рубки производится путем разбрасывания измельченных порубочных остатков в целях улучшения лесорастительных условий;
6. На время проведения работ установка информационных щитов обязательна;
7. При проведении работ обязательны к соблюдению: правила пожарной безопасности в лесах, правила санитарной безопасности в лесах и правила ухода за лесами и иные требования действующего законодательства в сфере лесных отношений.

**Сроки выполнения работ:** с 09.01.2025 г. по 14.02.2025 г.

**Порядок приемки – сдачи работ:**

Этап 1. В течение трех дней после окончания работ предоставить в адрес Управления посредством электронной почты информацию о выполненных работах в соответствии с утвержденной формой.

Этап 2. Совместно с представителем Управления провести осмотр места выполнения работ:

- определить объем, качество и соответствие выполненных работ техническому заданию;

- составить и согласовать акт выполненных работ – Приложение 3.

В случае выявления несоответствия работ настоящему техническому заданию, в акте выполненных работ делается запись с перечнем выявленных недостатков, необходимых мероприятий по их устранению, сроках проведения дополнительных работ.

Работы считаются выполненными после устранения всех недостатков, о чем делается запись в акте выполненных работ и удостоверяется подписями уполномоченных лиц.

**Приложение 1:** в 1 экз. на 4 л.;


**Приложение 2:** в 1 экз. на 4 л.;

**Приложение 3:** в 1 экз. на 1 л.;

Начальник отдела лесных отношений



А. А. Храмов

**УТВЕРЖДАЮ**  
**Начальник управления**  
**по благоустройству**  
**общественных пространств**  
**мэрии города Новосибирска**  
 **Р. А. Бобровицкий**

**ПРОТОКОЛ**  
**совещания о проведении мероприятий**

**09.01.2025**

**ПРИСУТСТВОВАЛИ:**

Бобровицкий Роман Артурович

Начальник управления по благоустройству  
общественных пространств мэрии города Новосибирска  
(далее – УБОП);

Храмов Алексей Андреевич

Начальник отдела лесных отношений УБОП;

Чунин Артём Викторович

Эксперт отдела лесных отношений УБОП;

Зверев Николай Владимирович

Начальник отдела лесного хозяйства МАУ  
«Горзеленхоз».

**СЛУШАЛИ:**

Чунин А.В. – Проведено натурное обследование участка в квартале 23 выд. 15,9,8,6,16 Заельцовского участкового лесничества Новосибирского городского лесничества. В соответствии с Постановлением Правительства РФ от 09.12.2020 № 2047, Приказом Минприроды России от 30.07.2020 N 534 «Об утверждении Правил ухода за лесами» постановлением мэрии города Новосибирска от 12.09.2023 № 4839 в квартале 23 выд. 15,9,8,6,16 Заельцовского участкового лесничества Новосибирского городского лесничества необходимо провести рубку аварийных деревьев со структурными изъянами, способными привести к падению всего дерева или его части и причинению ущерба населению или муниципальному имуществу и имуществу граждан и юридических лиц, породы сосна, берёза, тополь в количестве 8 шт.

**РЕШИЛИ:**

**МАУ «Горзеленхоз»:**

Первостепенно включить в план работ работы по рубке аварийных деревьев со структурными изъянами, способными привести к падению всего дерева или его части и причинению ущерба населению или муниципальному имуществу и имуществу граждан и юридических лиц, породы сосна, берёза, тополь в количестве 8 шт., выявленных в ходе натурного обследования в квартале 23 выд. 15,9,8,6,16 Заельцовского участкового лесничества Новосибирского городского лесничества.

**Подписи лиц:**

Начальник отдела лесных отношений



Храмов А. А.

Эксперт отдела лесных отношений УБОП



Чунин А. В.

Начальник отдела лесного хозяйства

Зверев Н. В.

**Протокол вел:**

Эксперт отдела лесных отношений



Чунин А. В.

СОГЛАСОВАНО:

Начальник отдела лесных отношений  
по Новосибирскому городскому лесничеству А. А. Храмов

«09» января 2025 г.

**Акт**  
обследования аварийных деревьев N 1  
лесных насаждений Новосибирского городского лесничества,  
Новосибирская область (субъект Российской Федерации)

Место проведения: Заельцовское участковое лесничество, квартал № 23 выдел № 15, 9, 8, 6, 16

Адресный ориентир: Дачное шоссе

**Перечетная ведомость**  
аварийных деревьев, назначаемых в рубку

№ дерева	Координаты	Порода	Высота, м	Диаметр, см	Запас, куб. м	Структурные изъяны	Сроки проведения мероприятия
1	2	3	4	5	6	7	8
1	Широта: 55°04.571' Долгота: 82°48.958'	Берёза	21,3	20	0,30	Опасный наклон	До 14.02.2025
2	Широта: 55°04.574' Долгота: 82°48.946'	Берёза	19,6	16	0,18	Опасный наклон	До 14.02.2025
3	Широта: 55°04.577' Долгота: 82°48.950'	Тополь	25,5	32	0,964	Слом ствола	До 14.02.2025
4	Широта: 55°04.664' Долгота: 82°48.885'	Берёза	24,6	32	0,87	Опасный наклон	До 14.02.2025
5	Широта: 55°04.705' Долгота: 82°48.986'	Сосна	20,5	16	0,197	Сухостой	До 14.02.2025

6	Широта: 55°04.709' Долгота: 82°48.989'	Сосна	20,5	16	0,197	Сухостой	До 14.02.2025
7	Широта: 55°04.746' Долгота: 82°49.129'	Сосна	28,5	40	1,56	Сухостой	До 14.02.2025
8	Широта: 55°04.614' Долгота: 82°49.090'	Берёза	22,8	24	0,46	Опасный наклон	До 14.02.2025

### ЗАКЛЮЧЕНИЕ

С целью предотвращения негативных процессов или снижения ущерба от их воздействия:

Для предотвращения падения дерева или его части и угрозы причинения вреда физическим лицам, рекомендуется уборка дерева. Очистка места рубки путем разбрасывания измельченных порубочных остатков в целях улучшения лесорастительных условий. Условия для подъезда спецтехники имеются.

Исполнитель работ по проведению обследования аварийных деревьев:

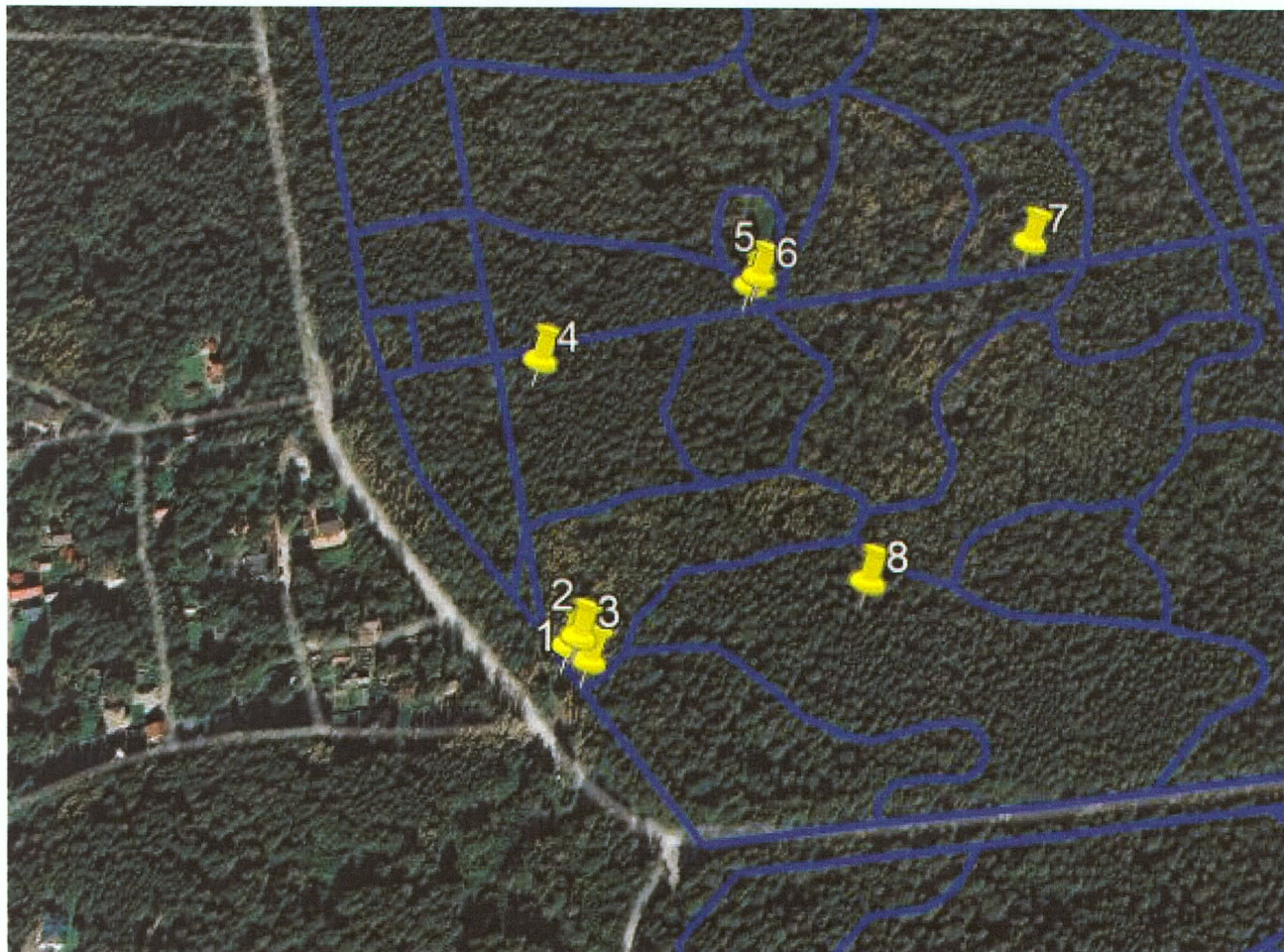
Эксперт отдела лесных отношений  
по Новосибирскому городскому  
лесничеству



Чунин А.В.

Дата составления документа 09.01.2025 г. Телефон 229-65-90

Схема участка  
Новосибирское городское лесничество Заельцовское участковое лесничество,  
квартал № 23 выдел № 15, 9, 8, 6, 16



- местоположение аварийного дерева

Исполнитель работ по проведению обследования аварийных деревьев:

Эксперт отдела лесных отношений  
по Новосибирскому городскому  
лесничеству

Чунин А.В.

Дата составления документа 09.01.2025 г. Телефон 229-65-90

# Материалы фотофиксации

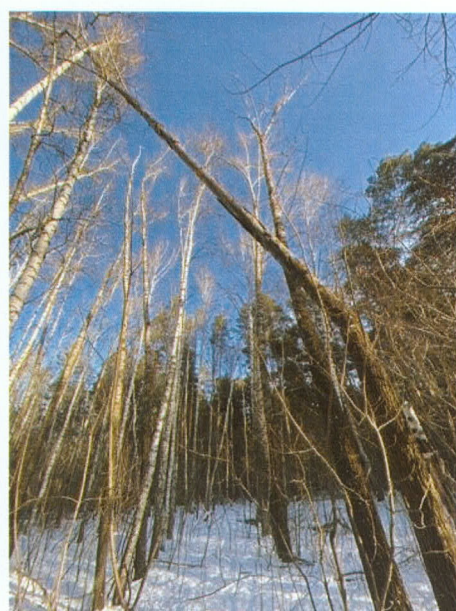
1



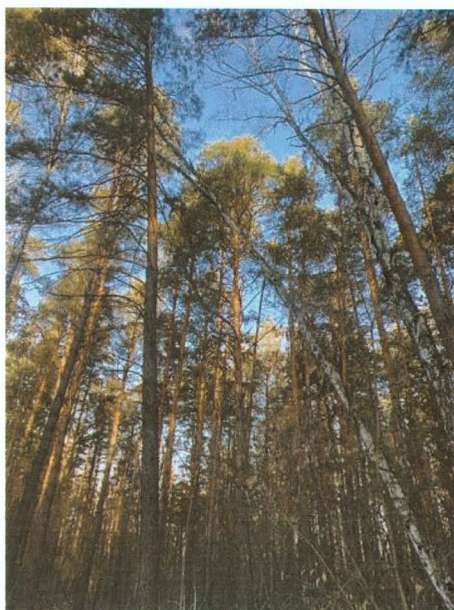
2



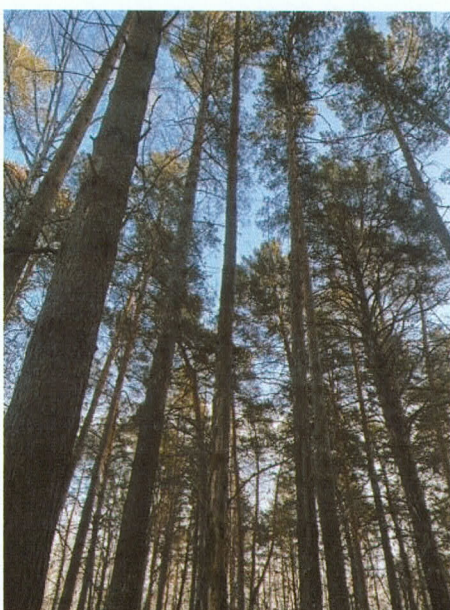
3



4



5



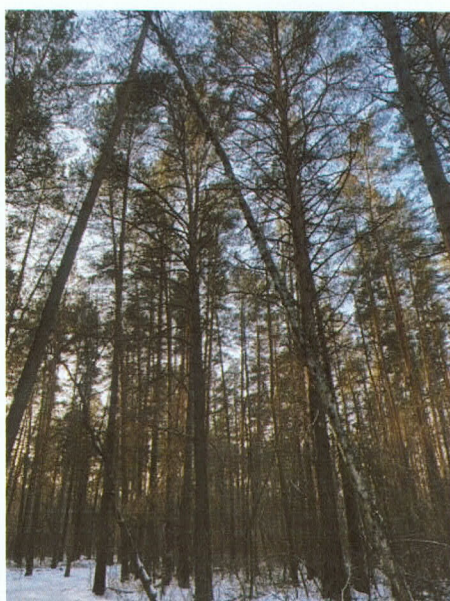
6



7



8



## Технологическая карта лесосечных работ

### Раздел 1. Местоположение и характеристика лесосеки

Наименование субъекта Российской Федерации	Новосибирская область
Наименование лесничества	Новосибирское городское
Наименование участкового лесничества	Заельцовское
Наименование урочища, дачи (при наличии)	-
Номер лесного квартала (выдела / выделов)	23 (15,9,8,6,16)
Номер лесотаксационного выдела (выделов)	-
Номер лесосеки	б/н
Общая площадь, га	7,3
Эксплуатационная площадь, га	7,3
Номер, дата лесной декларации, срок ее действия (в случаях осуществления лесосечных работ на лесных участках, предоставленных в постоянное (бессрочное) пользование или в аренду, либо лицами, осуществляющими использование лесов на основании сервитута или установленного публичного сервитута)	Техническое задание № 1 от 09.01.2025 г.
Породный состав лесных насаждений	7С2С1Б
Тип леса	РГ
Бонитет	1А
Полнота лесных насаждений	0,9
Сомкнутость крон лесных насаждений	-
Класс возраста лесных насаждений	7
Средний запас древесины, куб. м/га	440
Объем древесины, подлежащей заготовке всего, куб. м	4,728
в том числе: по породам, куб. м:	
Сосна	1,954
Берёза	1,81
Тополь	0,964
-	-
-	-



Раздел 2. Технологические указания по разработке лесосеки

Форма рубки лесных насаждений	Выборочная
Вид рубки лесных насаждений	рубка аварийных деревьев
Интенсивность рубок (в случае осуществления выборочных рубок)	Низкая
Период рубки (календарный)	09.01.2025 – 14.02.2025
Подготовительные лесосечные работы (с указанием применяемых машин и механизмов)	не требуется
Основные лесосечные работы (с указанием применяемых машин и механизмов)	1. Валка аварийных деревьев (бензомоторная пила); 2. Обрезка, сбор и укладка в кучи сучьев (бензомоторная пила); 3. Трелевка хлыстами, с чокеровкой (колесный трактор).
Заключительные лесосечные работы (с указанием применяемых машин и механизмов)	1. Измельчение и разбрасывание порубочных остатков (механизированный измельчитель порубочных остатков).
Срок окончания вывозки древесины	без вывозки
Срок продления окончания вывозки древесины с указанием причины	-

Раздел 3. Лесоводственные требования

Ширина пасек, м	без пасек
Общая площадь под трассы волоков и дорог, га	без волоков
Общая площадь под погрузочными пунктами, производственными и бытовыми площадками, га	не требуется
Характеристика и количество подроста, подлежащего сохранению:	-
породный состав	-
площадь, га	-
средняя высота, м	-
количество, тыс. шт./га	-
Семенные группы, куртины, полосы, подлежащие сохранению, шт.	-
Общая площадь семенных куртин, подлежащих сохранению, га	-
Единичные семенные деревья, подлежащие сохранению, с указанием породы, шт.	-
Относительная полнота лесных насаждений после рубки лесных насаждений (в случае осуществления выборочных рубок)	не изменяется




Технологическую карту составил:

Начальник отдела лесных отношений  
должность (при наличии)

  
(подпись)

/ Храмов А. А. /  
фамилия, имя, отчество (при наличии)

Лицо, осуществляющее лесосечные работы (руководитель юридического лица, иное уполномоченное лицо, индивидуальный предприниматель):

\_\_\_\_\_  
должность (при наличии)

\_\_\_\_\_  
(подпись)

/ \_\_\_\_\_ /  
фамилия, имя, отчество (при наличии)

**Акт выполненных работ**  
(составляется на месте проведения работ)

1. В соответствии с Техническим заданием от "09" января 2025 г. № 1 силами МАУ «Горзеленхоз» выполнены работы:

ЛХУ	Квартал	Выдел	Вид работ	Ед.	Объем	Дата завершения работ
Заельцовское	23	15,9,8,6,16	Рубка аварийных деревьев:	Куб.		14.02.2025
			- спиливание	Шт.		
			- штабелевание	Куб.		
			- очистка места рубки	Куб.		

2. Работы выполнены до " \_\_\_\_ " \_\_\_\_ Г., изменения сроков произошли в связи с \_\_\_\_\_.

Просрочка выполнения работ составила \_\_\_\_\_ дней.

3. При осмотре места проведения работ выявлены следующие недостатки: \_\_\_\_\_

Срок устранения выявленных недостатков до " \_\_\_\_ " \_\_\_\_ Г.

4. По результатам обследования места проведения работ имеются следующие претензии: \_\_\_\_\_

Заказчик:  
" \_\_\_\_ " \_\_\_\_ Г.  
\_\_\_\_\_  
(подпись/Ф.И.О.)

Исполнитель:  
" \_\_\_\_ " \_\_\_\_ Г.  
\_\_\_\_\_  
(подпись/Ф.И.О.)