



УПРАВЛЕНИЕ
ПО БЛАГОУСТРОЙСТВУ
ОБЩЕСТВЕННЫХ
ПРОСТРАНСТВ

НОВОСИБИРСК

СТРАТЕГИЯ БЛАГОУСТРОЙСТВА И ОЗЕЛЕНЕНИЯ ОБЩЕСТВЕННЫХ ПРОСТРАНСТВ ГОРОДА НОВОСИБИРСКА

Проблематизация вопроса в управлении
городскими озелененными территориями.
Стратегический план в сфере озеленения и
благоустройства города Новосибирска

Светлана Александровна
ГИЖИЦКАЯ

Начальник отдела сопровождения благоустройства и
озеленения общественных пространств
МКУ «АМОУКСиМП»

Категории зеленых насаждений (21)

ГОСТ 28329-89. Озеленение городов. Термины и определения

Озелененные территории **общего** пользования (5)

Городские леса

Особо охраняемые природные территории

Парки культуры и отдыха

Скверы

Бульвары

Озелененные территории **ограниченного** пользования (6)

лечебных учреждений

детских, учебных учреждений

научных учреждений

промышленных предприятий

спортивных комплексов

жилых кварталов

Озелененные территории **специального** назначения (10)

Санитарно-защитные зоны

Водоохранные зоны

Противопожарные зоны

Кладбища

вдоль автомобильных и железных дорог

Ботанические сады и дендрологические парки

Зоологические сады

Питомники

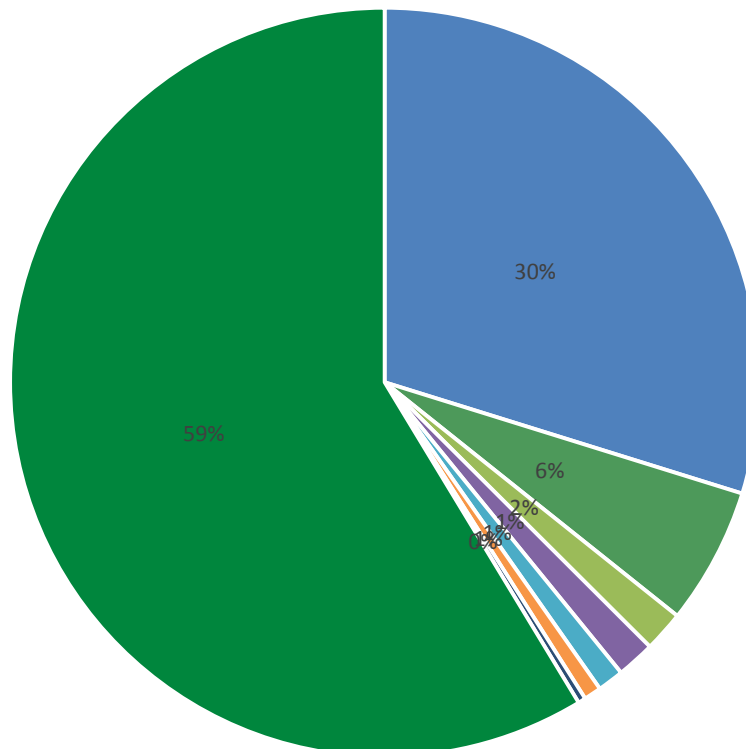
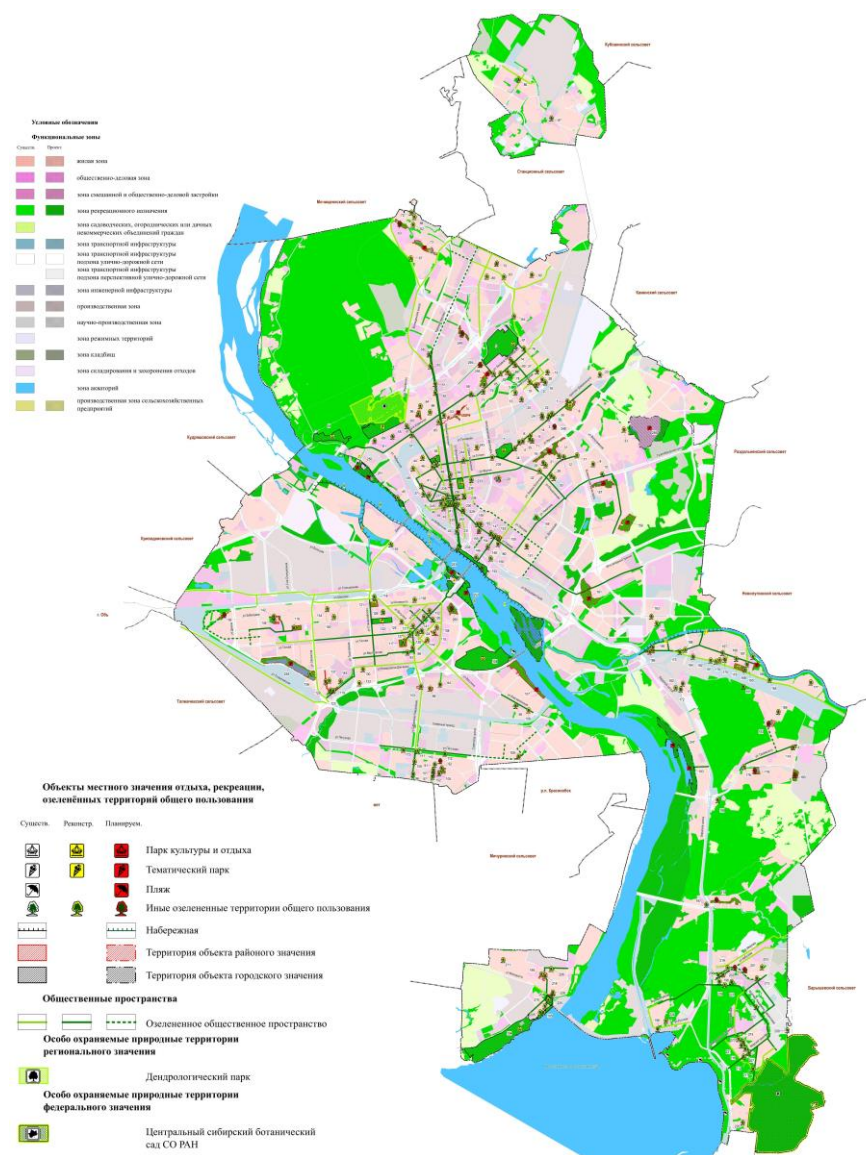
Фруктовые сады

Цветочно-оранжерейное хозяйство



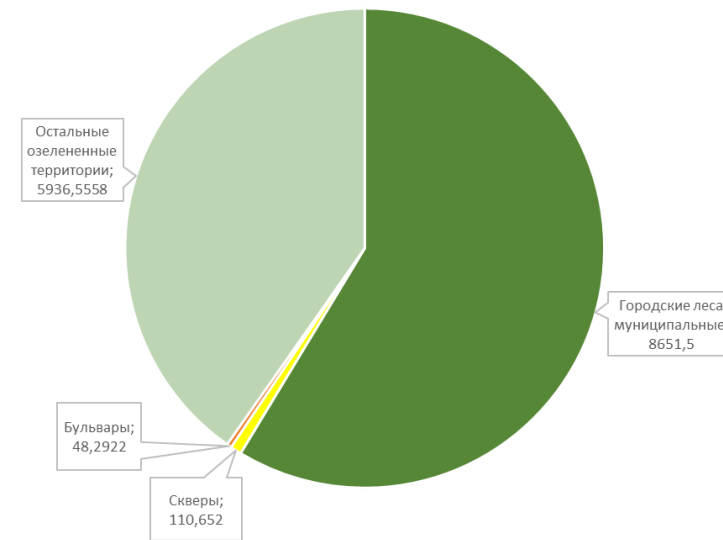
УПРАВЛЕНИЕ
ПО БЛАГОУСТРОЙСТВУ
ОБЩЕСТВЕННЫХ
ПРОСТРАНСТВ

МЭРИЯ ГОРОДА НОВОСИБИРСКА



- Озелененные территории специального назначения (ЦСБС, Зоопарк) и резерв
- Городские леса СО РАН (федерального подчинения)
- Озелененные территории общего пользования (бесхозные) по результатам инвентаризации, 2017
- Парки культуры и отдыха
- ООПТ регионального значения - Дендрологический парк города Новосибирска, леспокрытые площади
- Скверы
- Бульвары
- Городские леса муниципальные

Озелененные территории в сфере ответственности УБОП



**Определить
количественные и
пространственные
параметры/индикаторы
желаемого зеленого
фонда для города,
выполняющего функции
зеленого каркаса
(инфраструктуры)**

Исходные параметры проектирования:

Площадь Новосибирска - 502,7 км²

Население около 1 600 000 человек

Руководящий документ:

СТРОИТЕЛЬНЫЕ НОРМЫ И ПРАВИЛА

ГРАДОСТРОИТЕЛЬСТВО. ПЛАНИРОВКА И ЗАСТРОЙКА

ГОРОДСКИХ И СЕЛЬСКИХ ПОСЕЛЕНИЙ СНИП 2.07.01-89*

Озелененные территории общего пользования	Площадь озелененных территорий, м ² /чел.			
	крупнейших, крупных и больших городов	средних городов	малых городов	сельских поселений
Общегородские	10	7	8 (10) <*>	12
Жилых районов	6	6	-	-

В крупнейших, крупных и больших городах существующие массивы городских лесов следует преобразовывать в городские лесопарки и относить их дополнительно к указанным в табл. 3 озелененным территориям общего пользования исходя из расчета не более 5 м²/чел. И тогда плюсом еще – не более 800 га (**0,8 кв.км**) «лесопарков».



3360 га озелененных территорий общего пользования для Новосибирска должно быть (21 кв.м. на 1 человека)

Озелененные территории специального назначения (ЦСБС, Зоопарк) и резерв	4394,882
Городские леса СО РАН (федерального подчинения)	873
Озелененные территории общего пользования (бесхозные) по результатам инвентаризации, 2017	258,5829
Парки культуры и отдыха	243,5109
ООПТ регионального значения - Дендрологический парк города Новосибирска	166,58
Скверы	110,652
Бульвары	48,2922
Городские леса муниципальные	8651,5

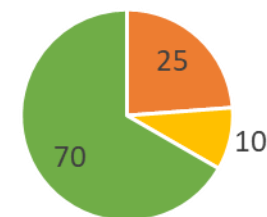
Озелененные территории общего пользования – 10 352,18 га (много больше норматива)

Норматив Всемирной Организации Здравоохранения (ВОЗ) -- 50 м² городских зеленых насаждений на одного жителя. Плохими по условиям озеленения считаются города, где растительность занимает менее 10 % площади города, хорошими – 40–60 %

Новосибирск: 92 м² на 1 жителя

Площадь УЧТЕННЫХ озелененных территорий – 29,3% от общей площади города

Удельная площадь ЗН
100 кв.м/чел.

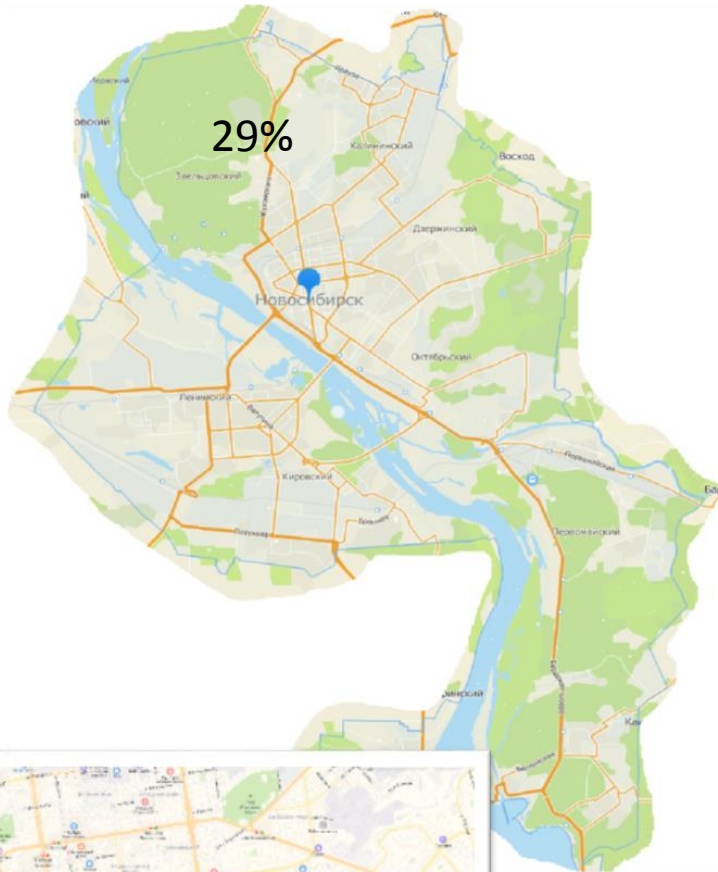
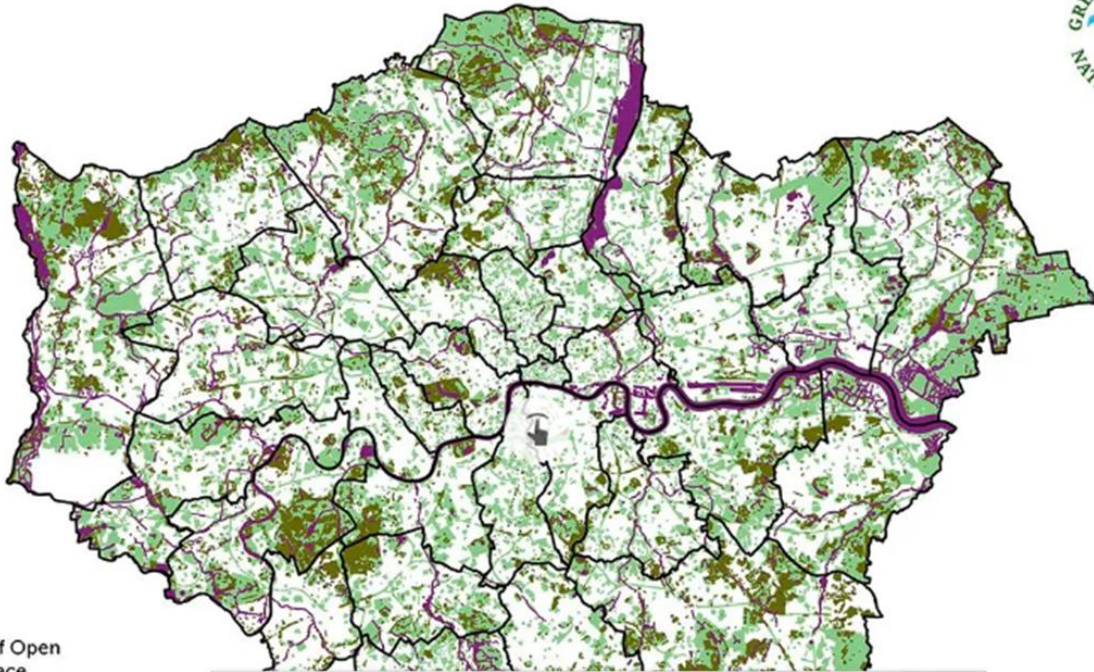


- ЗН общего пользования
- ЗН жилого квартала
- Др. категории ЗН

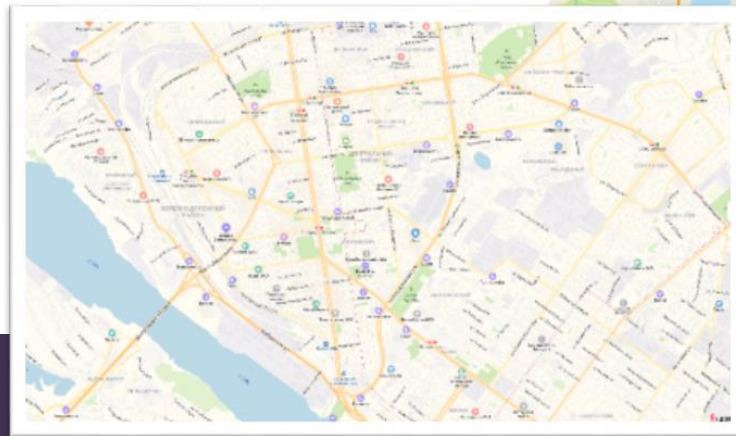


УПРАВЛЕНИЕ
ПО БЛАГОУСТРОЙСТВУ
ОБЩЕСТВЕННЫХ
ПРОСТРАНСТВ

МЭРИЯ ГОРОДА НОВОСИБИРСКА



Percentage of Open Green Space



УПРАВЛЕНИЕ
ПО БЛАГОУСТРОЙСТВУ
ОБЩЕСТВЕННЫХ
ПРОСТРАНСТВ

МЭРИЯ ГОРОДА НОВОСИБИРСКА



Реестр зеленых насаждений (ЗН) как ГИС с сетевым интерфейсом:

- границы ВСЕХ ЗН (городских лесов, общего и специального пользования, санитарно-защитных, придомовых, и внутри -),
- выданные разрешения на снос ЗН,
- места высадки деревьев, кустарников,
- местонахождение вновь создаваемых озелененных общественных пространств,
- местонахождения цветочного оформления,
- информация о ведущихся работах МКУ «Горзеленхоз» (санитарные рубки-обрезки, реконструкция ЗН, кошение газонов, обустройство газонов и др.).

Сервисы для граждан:

- деревья Новосибирска,
- хочу создать парк,
- хочу участвовать в озеленении города

Гражданская наука:

выявление биоразнообразия, помощь в исследовании природных ландшафтов (практика iNaturalist)



УПРАВЛЕНИЕ
ПО БЛАГОУСТРОЙСТВУ
ОБЩЕСТВЕННЫХ
ПРОСТРАНСТВ

МЭРИЯ ГОРОДА НОВОСИБИРСКА

Определение на основе исследований (лесоустройство 2020-2022гг) соотношения парков/лесопарков/лесов и увеличение доли благоустроенных озелененных общественных территорий

- Расчетное число единовременных посетителей территории парков, лесопарков, лесов, зеленых зон следует принимать, чел/га, не более ([п. 9.10](#) СП 42.13330.2016):
- для городских парков - 100; парков зон отдыха - 70; парков курортов - 50; лесопарков (лугопарков, гидропарков) - 10; лесов - 1 - 3.
- При числе единовременных посетителей 10 - 50 чел/га необходимо предусматривать дорожно-тропиночную сеть для организации их движения, а на опушках полей - почвозащитные посадки, при числе единовременных посетителей 50 чел/га и более - мероприятия по преобразованию лесного ландшафта в парковый.
- Чемской бор, Заельцовский бор, Шлюзовской лес и др. – определить рекреационную нагрузку, границы и соотношение восстанавливаемых/охраняемых/эксплуатируемых территорий.



Стратегические цели

1. Развитие зеленого фонда в форме зеленого каркаса города Новосибирска обеспечивающего высокое и устойчивое качество экологических характеристик городской среды
2. Создание системы озелененных общественных пространств на территории города Новосибирска, соответствующей критерию «15минутная шаговая доступность». Это означает, что для любого и каждого жителя нашего города должна существовать озелененная территория для отдыха в пешей доступности, благоустроенная в соответствии с критериями комфортной городской среды.
3. 100% сохранение городских лесов независимо от категории и вида, а также формы собственности на занимаемые ими земельные участки как основы зеленого каркаса города Новосибирска.



Разработка и реализация муниципальной программы «Зеленый Новосибирск»

1. **Декоративный питомник Новосибирска:** обустройство новой территории, расширение в будущем.
2. **Программа формирования зеленого каркаса города Новосибирска** как основа развития пешеходных сетей и общественных пространств.
 1. Кадастрирование и лесоустройство в городских лесах
 2. Создание регулируемых общественных пространств в зонах с максимальной рекреацией
 3. Реестр зеленых насаждений
 4. Реконструкция (восстановление) существующих зеленых насаждений скверов и парков
 5. Возможности расширения и достраивания площади ЗН – дисперсные парки, НОВЫЕ парки
 6. Возрождение и развитие зеленых пешеходных коридоров - уличное озеленение Новосибирска. Разработка новых стандартов и технологий для создания конструктивных возможностей посадки аллеиных деревьев.
3. Создание ООПТ в выявленных особо ценных природных ландшафтах
4. Соучастное проектирование как основа для учета потребностей граждан и элемент выполнения наказов избирателей



Исследования по зеленым насаждениям города Новосибирска

Зубкус Л.П. Озеленение Новосибирска / Л. П. Зубкус, А. В. Скворцова, Т. Н. Кормачева ; Отв. ред. д-р биол. наук проф. К. А. Соболевская; Акад. наук СССР. Сиб. отд-ние. Центр. Сиб. ботан. сад. - Новосибирск : Изд-во Сиб. отд-ния АН СССР, 1962. - 340 с.

Таран И.В., Спиридонов В.Н. Устойчивость рекреационных лесов. Новосибирск, 1977. 180 с.

Таран, И.В. Рекреационные леса Западной Сибири / И. В. Таран; Отв. ред. А. В. Куминова. - Новосибирск : Наука : Сиб. отд-ние, 1985. – 230 с.

Таран И.В., Спиридонов В.Н., Беликова Н.Д. Преобразование пригородных лесов. Новосибирск, 2006. – 48 с.

Пивкин, В. М. Экологическая инфраструктура сибирского города : (на примере Новосиб. агломерации) / В. М. Пивкин, Л. Н. Чиндяева ; под ред. В. М. Пивкина; Рос. акад. архитектуры и строит. наук, Сиб. отд-ние, Мэрия г. Новосибирска [и др.]. - 2-е изд., доп. - Новосибирск : Сибпринт, 2005. - 193 с.

Древесные растения для озеленения Новосибирска = Trees and shrubs for landscape gardening of Novosibirsk / под ред. И. Ю. Коропачинского ; Рос. акад. наук, Сиб. отд-ние, Центр. сиб. ботан. сад ; [сост. В. Т. Бакулин и др.]. - Новосибирск : ГЕО, 2008. - 303 с

Зеленый Новосибирск: концепция развития озеленённых общественных пространств общегородского значения / под ред. А.Ю. Ложкина; А. Архипова, С. Гижицкая, К. Голодяев, А. Дубынин, А. Карпов, Д. Лебедев, А. Ложкин, Д. Разживина, Т. Скурихина, М. Смирнова, Л. Юрченко; [мэрия города Новосибирска]. – Новосибирск : 2017, - 128 с.

Древесные растения в озеленении сибирских городов = Woody plants in greening of Siberian cities / Л. Н. Чиндяева, М. А. Томошевич, А. П. Беланова, Е. В. Банаев ; [Российская академия наук, Сибирское отделение, Центральный сибирский ботанический сад]. - Новосибирск : Гео, 2018. – 455 с.



УПРАВЛЕНИЕ
ПО БЛАГОУСТРОЙСТВУ
ОБЩЕСТВЕННЫХ
ПРОСТРАНСТВ

МЭРИЯ ГОРОДА НОВОСИБИРСКА



УПРАВЛЕНИЕ
ПО БЛАГОУСТРОЙСТВУ
ОБЩЕСТВЕННЫХ
ПРОСТРАНСТВ

МЭРИЯ ГОРОДА НОВОСИБИРСКА

СПАСИБО ЗА ВНИМАНИЕ