

Юрий Фёдорович Бугаков, 1938-2020
Основатель племзавода «Ирмень»

- Депутат Совета Союза Верховного Совета СССР (1984–1989 годы) и Законодательного собрания Новосибирской области (с 2005 года).
- Почетный гражданин Новосибирска
- Почетный доктор Сибирского научно-исследовательского института земледелия
Сибирского научно-исследовательского института земледелия

Юрий Бугаков — полный кавалер ордена «За заслуги перед Отечеством». Золотая медаль «Серп и Молот». Это знак особого отличия в СССР, вручавшийся Герою Соц.Труда наряду с высшей наградой СССР — орденом Ленина (дважды)

Основная деятельность хозяйства «Ирмень» — производство и переработка молока, зерна и мяса.



У каждого человека своя «линия жизни», свои принципы и приоритеты, в ней мелькают развилки событий, звезды достижений и петли трудностей. И эта линия, словно летопись, сделанная тайными знаками, навсегда вплетается в судьбы других людей, в историю города, народа, страны.

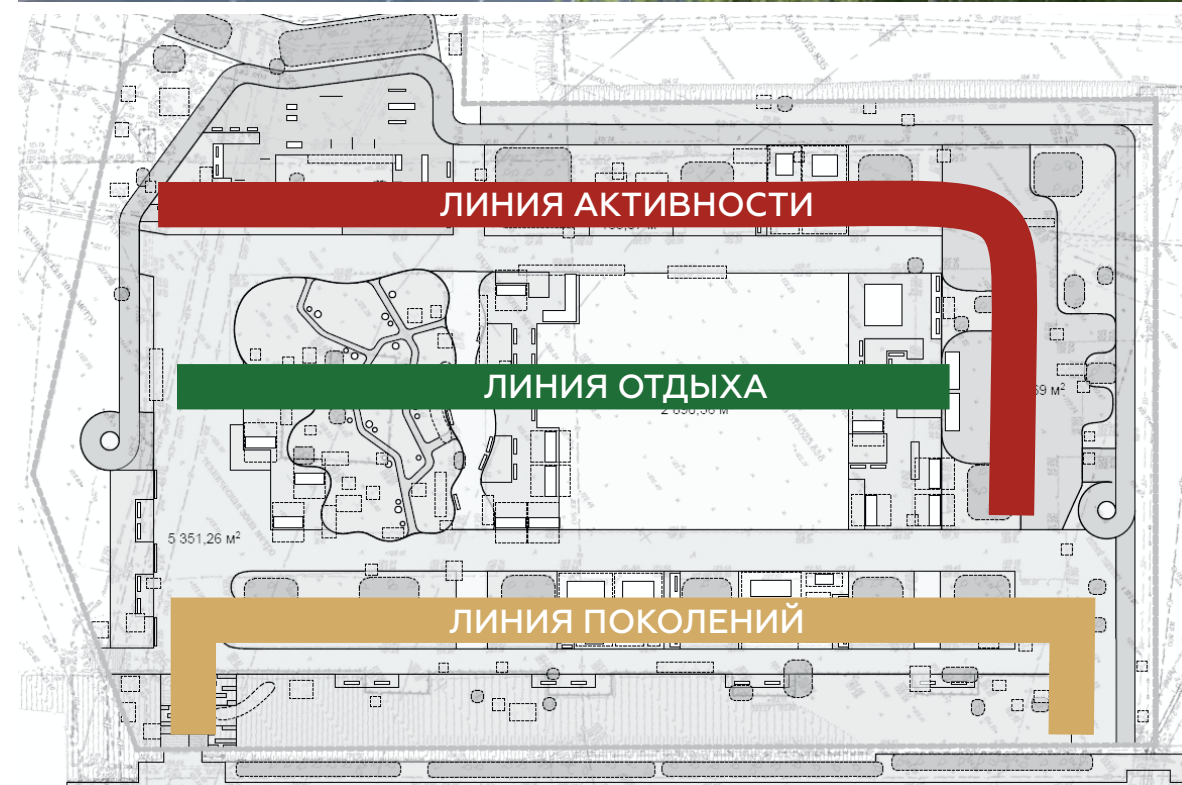
Ю.Ф. Бугаков был человеком, который соединил на многие лета судьбы большого количества людей, заряженных одним общим делом — созданием и развитием племзавода ИРМЕНЬ, ставшим неотъемлемой частью города. Ю.Ф. Бугаков поддерживал спорт и вел активный образ жизни.

ЛИНИЯ ЖИЗНИ Ю.Ф. Бугакова прошла под знаком ЖИЗНИ РАДИ ЛЮДЕЙ и навсегда «вплелась» в историю города Новосибирска и Новосибирской области.

Наша задача — сохранить память о Юрии Федоровиче Бугакове в современном контексте.

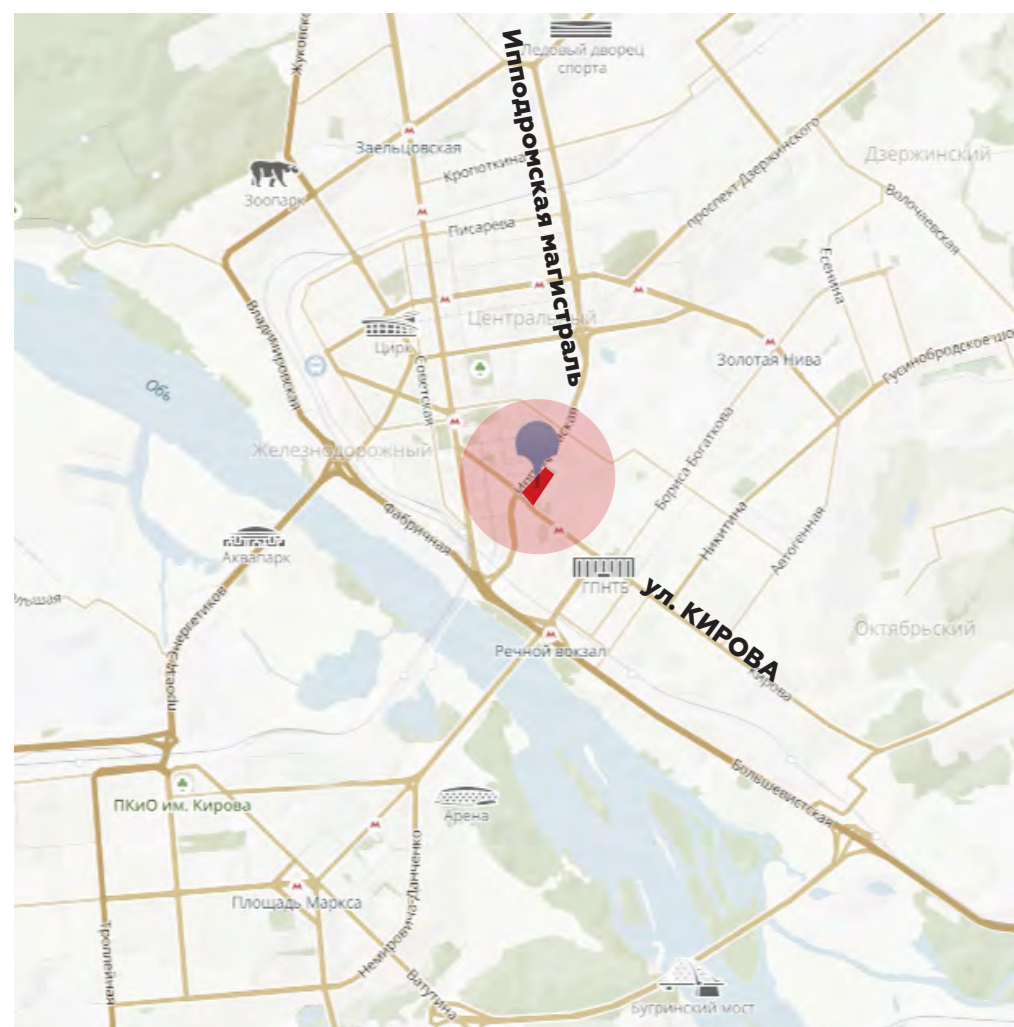


ЛИНИИ ЖИЗНИ
ОБРАЗ



ЛИНИИ ЖИЗНИ
В КОНТЕКСТЕ

Участок благоустройства на плане города



Проектируемая территория сквера протяженностью 0.25 км и площадью 3,69 га расположена в квадрате, ограниченном благоустройством сквера, ограниченного улицами Кирова, Ипподромская, центром "Сибирь-Хоккайдо" и проездом вдоль Кирова, 3 в Октябрьском районе города Новосибирска. Рабочее название проекта — "сквер имени Ю.Ф. Бугакова"

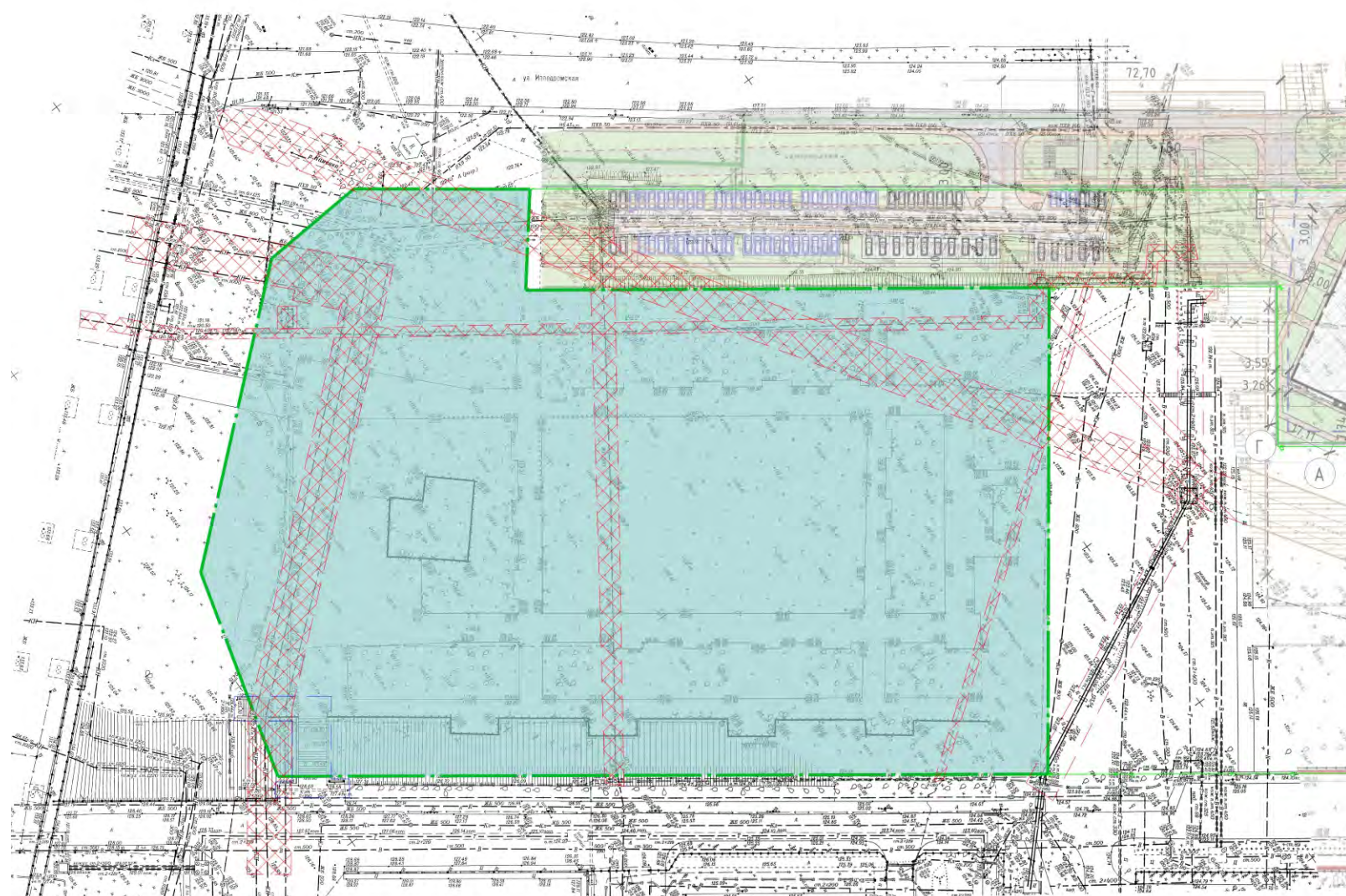


Виды со стороны ЖК «Сакура парк»
лето 2023



Виды со стороны Октябрьской магистрали
весна 2023

Данная территория, в окружении плотной застройки, остро нуждается в рекреационной зоне с достойным и разнообразным благоустройством.



ПРОБЛЕМЫ НА ТЕРРИТОРИИ:

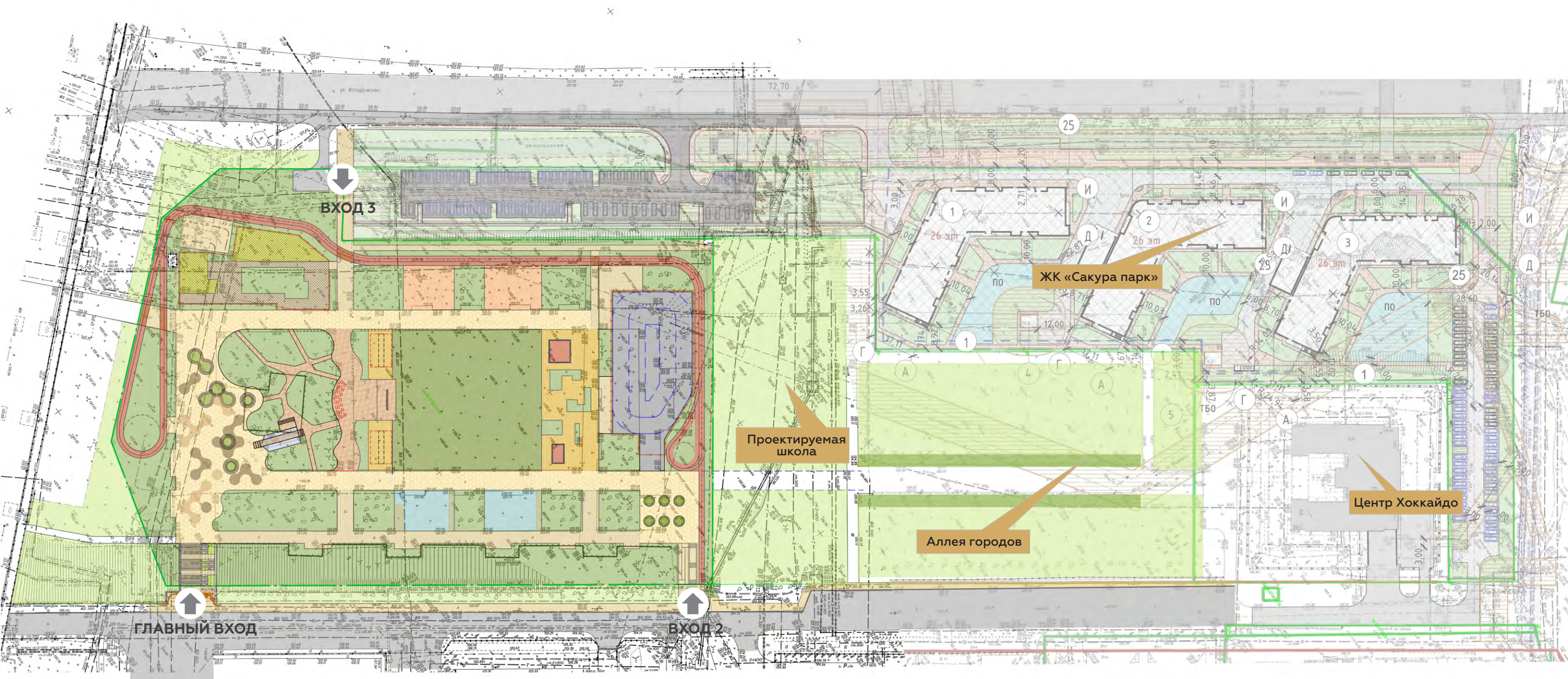
ОТСУТСТВИЕ ОСВЕЩЕНИЯ
 НЕТ ЛЕСТНИЦ И ТРОТУАРОВ
 НЕТ СКАМЕЕК И УРН
 НЕТ БЛАГОУСТРОЙСТВА ДЛЯ ОТДЫХА И ПРОГУЛОК
 НЕТ ТОЧЕК ПРИТЯЖЕНИЯ

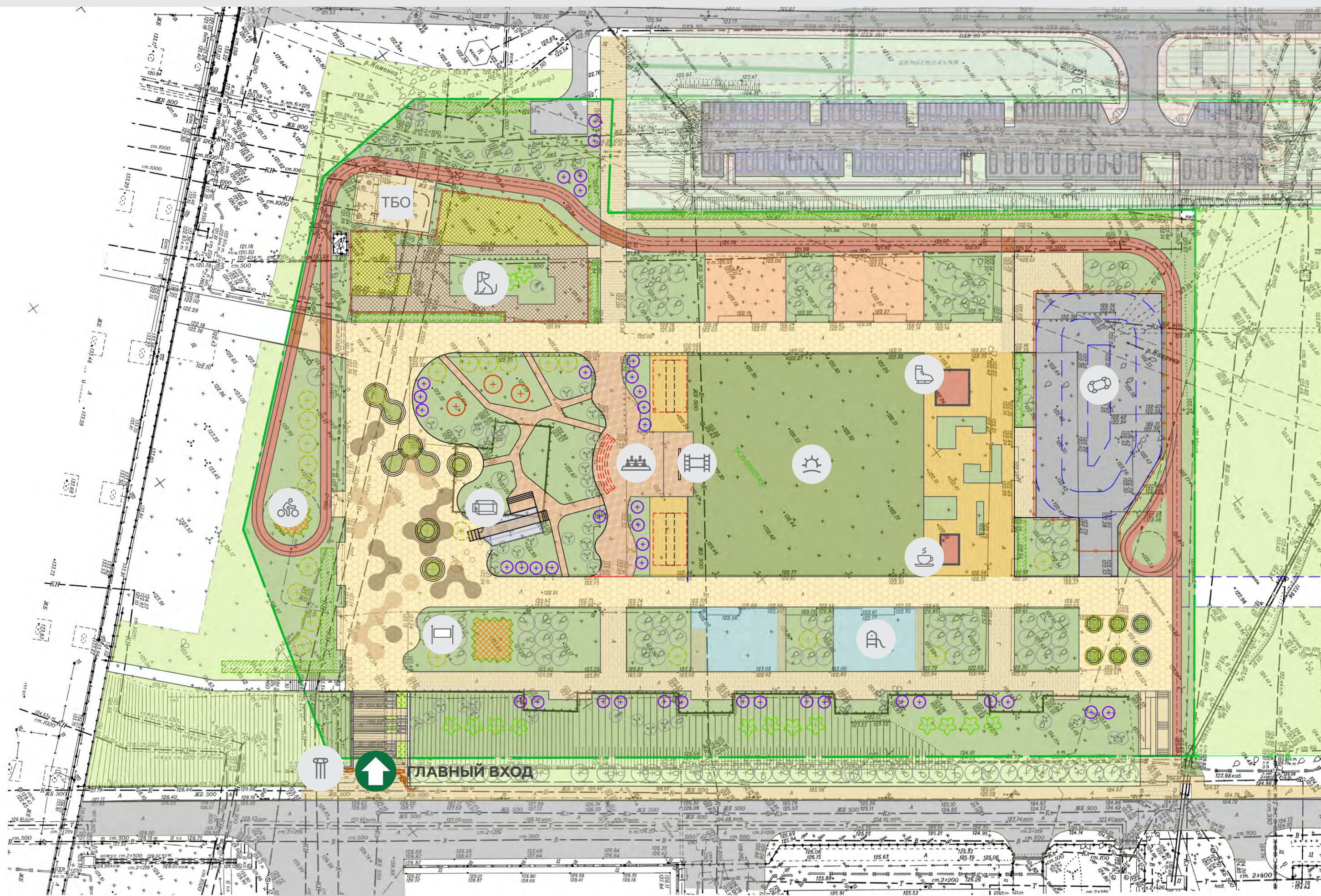
По **РЕЗУЛЬТАТАМ ОБЩЕСТВЕННОГО ОБСУЖДЕНИЯ**, жители близлежащих микрорайонов **хотели бы** видеть в этом сквере **такие элементы благоустройства:**

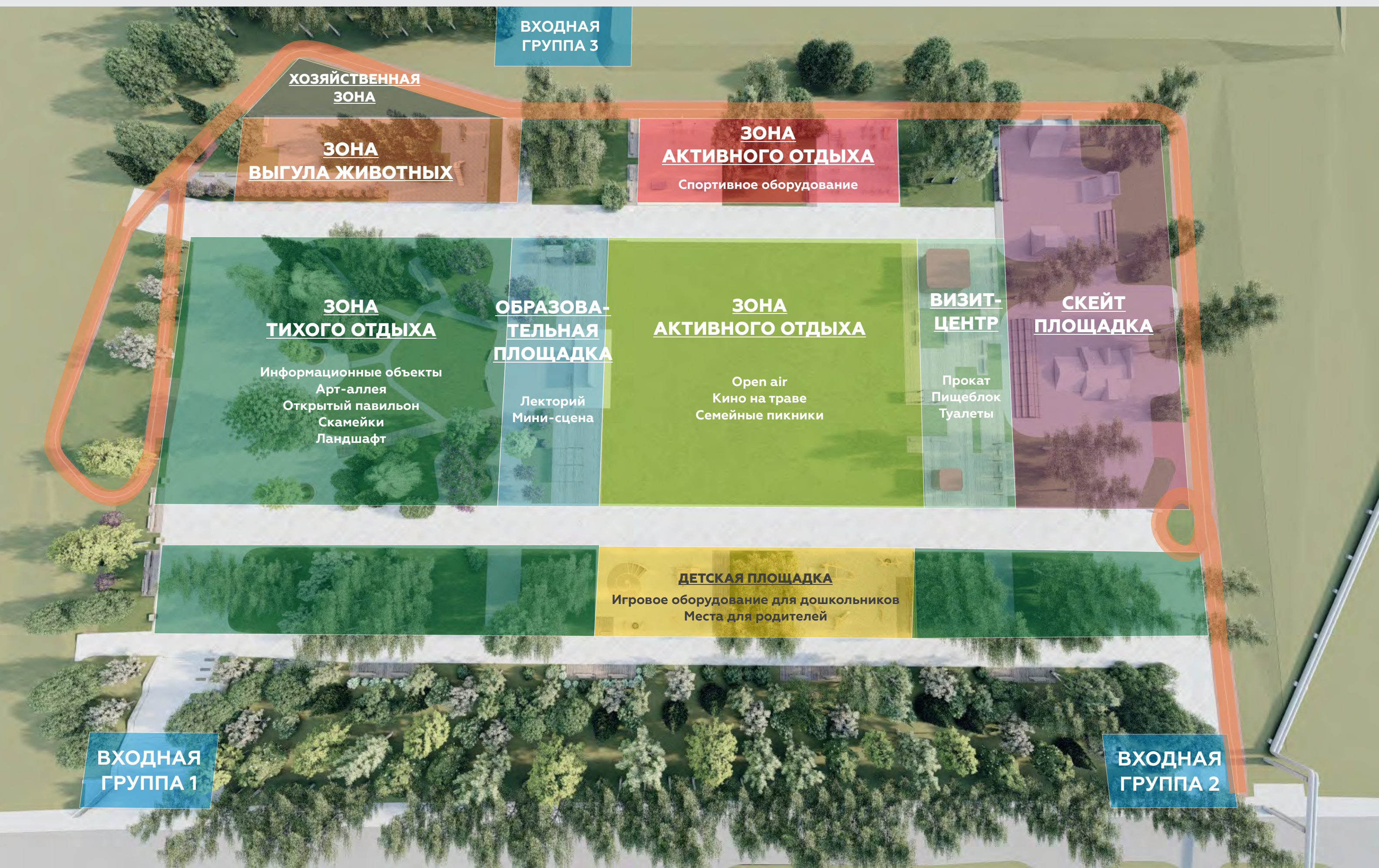
ЗОНЫ ОТДЫХА СО СКАМЕЙКАМИ	82.1%	<div></div>
СПОРТИВНУЮ ПЛОЩАДКУ	73.2%	<div></div>
ДЕТСКУЮ ПЛОЩАДКУ	40.5%	<div></div>
ВЕЛОДОРОЖКУ	40.3%	<div></div>
БЕГОВЫЕ ДОРОЖКИ	36.6%	<div></div>
СКЕЙТ-ПАРК	0.8%	<div></div>

Количество респондентов 385
дата проведения опроса - июль 2023











КОНЦЕПЦИЯ ОЗЕЛЕНЕНИЯ

Дерен белый
эlegantissima



Ива ломкая
шаровидная



Ель
обыкновенная



Сирень венгерская
Йосика



Рябинник
рябонолистный



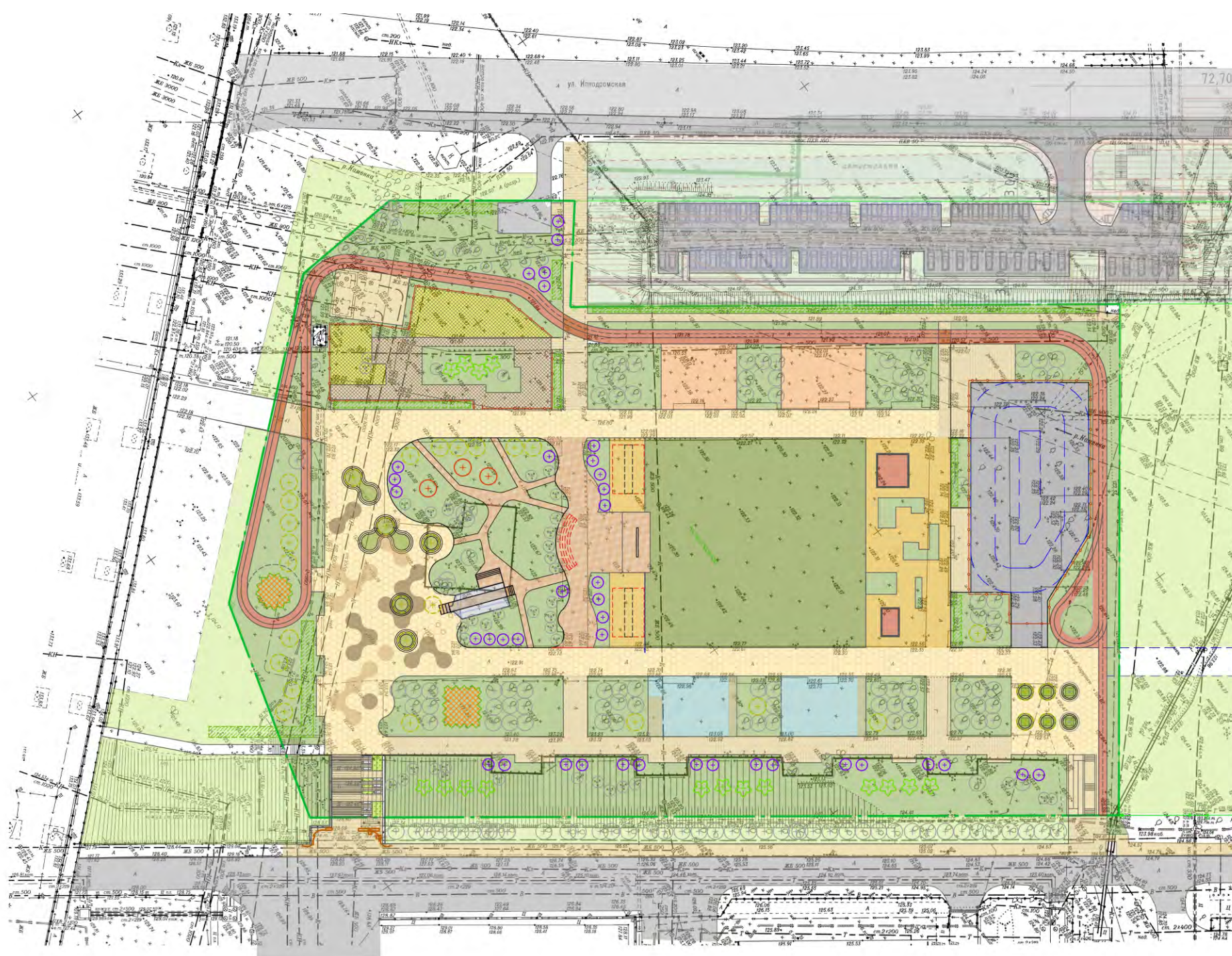
Липа
мелколистная










Калина обыкновенная
Розеум



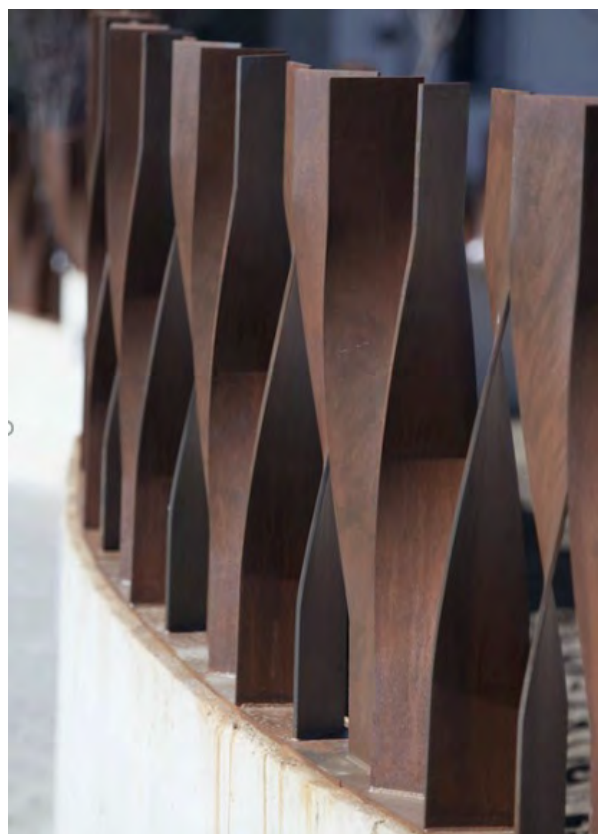
Ива
серебристая



-  существующие деревья и кустарники (преим. березы, ивы, ели, рябина, сирень)
-  Липы, березы (проектируемые)
-  цветущие кустарники - сирень, калина "бульдонеж" (проектируемые)
-  цветущие деревья - яблони (проектируемые)
-  Хвойные деревья - ели, сосна горная (проектируемые)
-  живая изгородь - рябинолистник, деренпестролистный (проектируемые)
-  цветники многолетние - хосты, гортензии, луговые травы (проектируемые)

Плавные параметрические формы из дерева

ДИНАМИКА



РИТМ



РЕЛЬЕФ



АКЦЕНТ



РОСТОВОЙ СИГНАЖ
привлечет внимание издалека
и может стать яркой фотозоной

ЗАМЕТНОСТЬ

МНОГОСЛОЙНОСТЬ



МОНУМЕНТАЛЬНОСТЬ





УЗНАВАЕМОСТЬ



СМЫСЛЫ



ВОВЛЕЧЕННОСТЬ



ЗДОРОВЫЙ ЮМОР
АКТУАЛЬНОСТЬ

Вход обрамляют стилизованные ажурные деревья, приглашая пройти к парковой лестнице

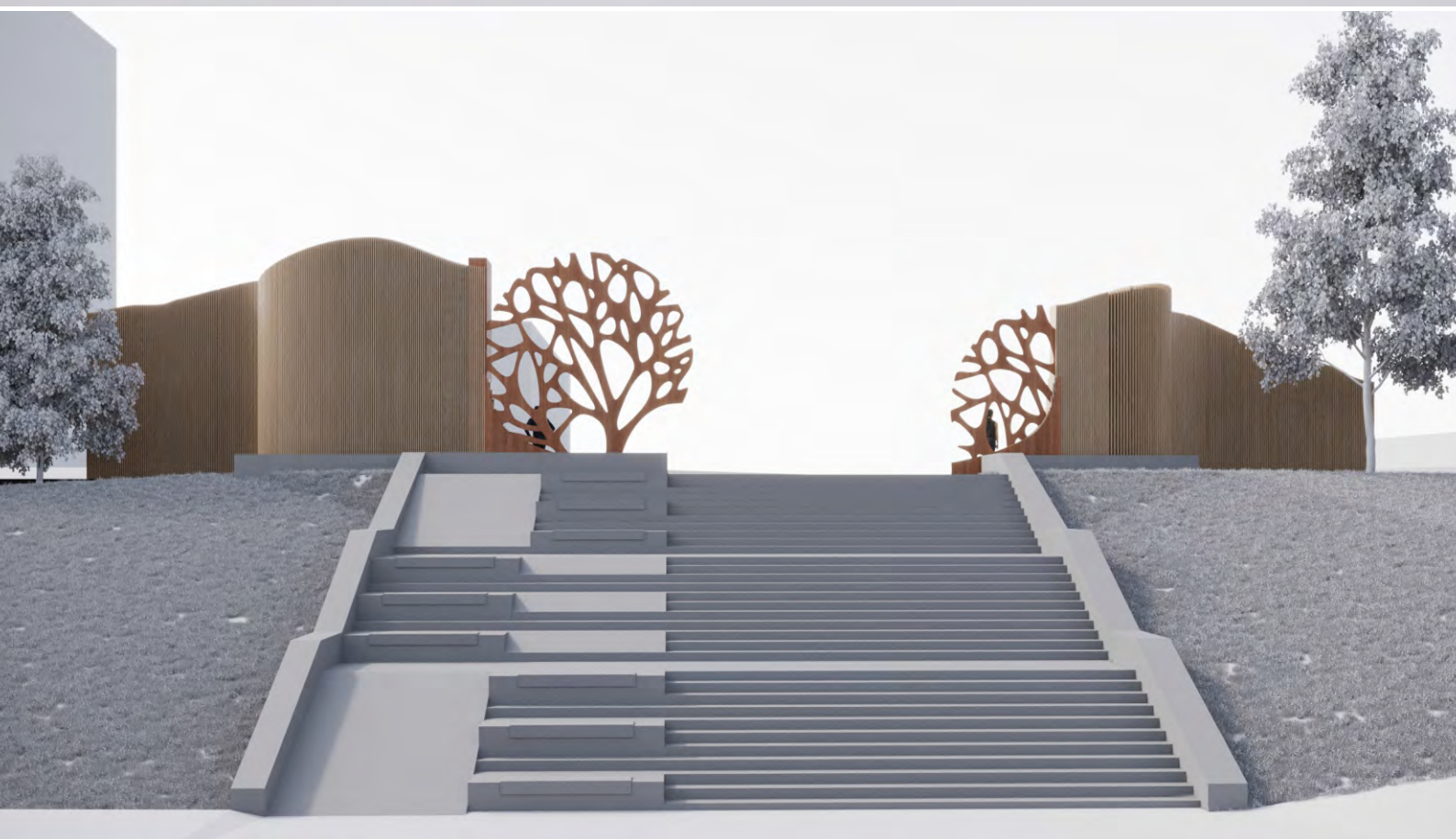
КРЫЛЬЯ ВХОДА
параметрические деревянные слайсы
конструктив на каркасе

ДЕРЕВЬЯ
металл
штамп
окисление

ОБЪЕМНЫЕ
БУКВЫ
композитный
материал

ИНФОПИЛОНЫ
Металлокаркас
Вечерняя подсветка





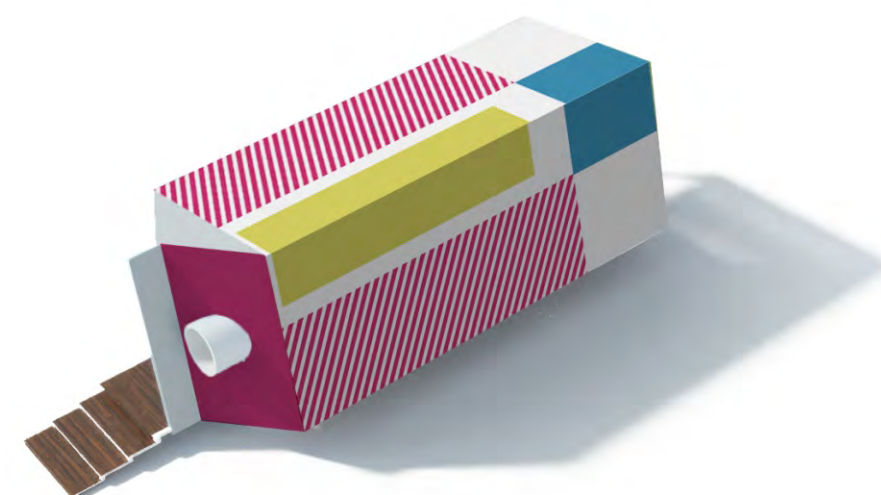
теневого навеса



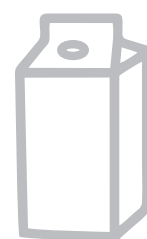
пакет молока



павильон с инфо-зоной



+



=



БЕТОННЫЕ СФЕРЫ:
вазоны, скамейки,
ограничители направлений





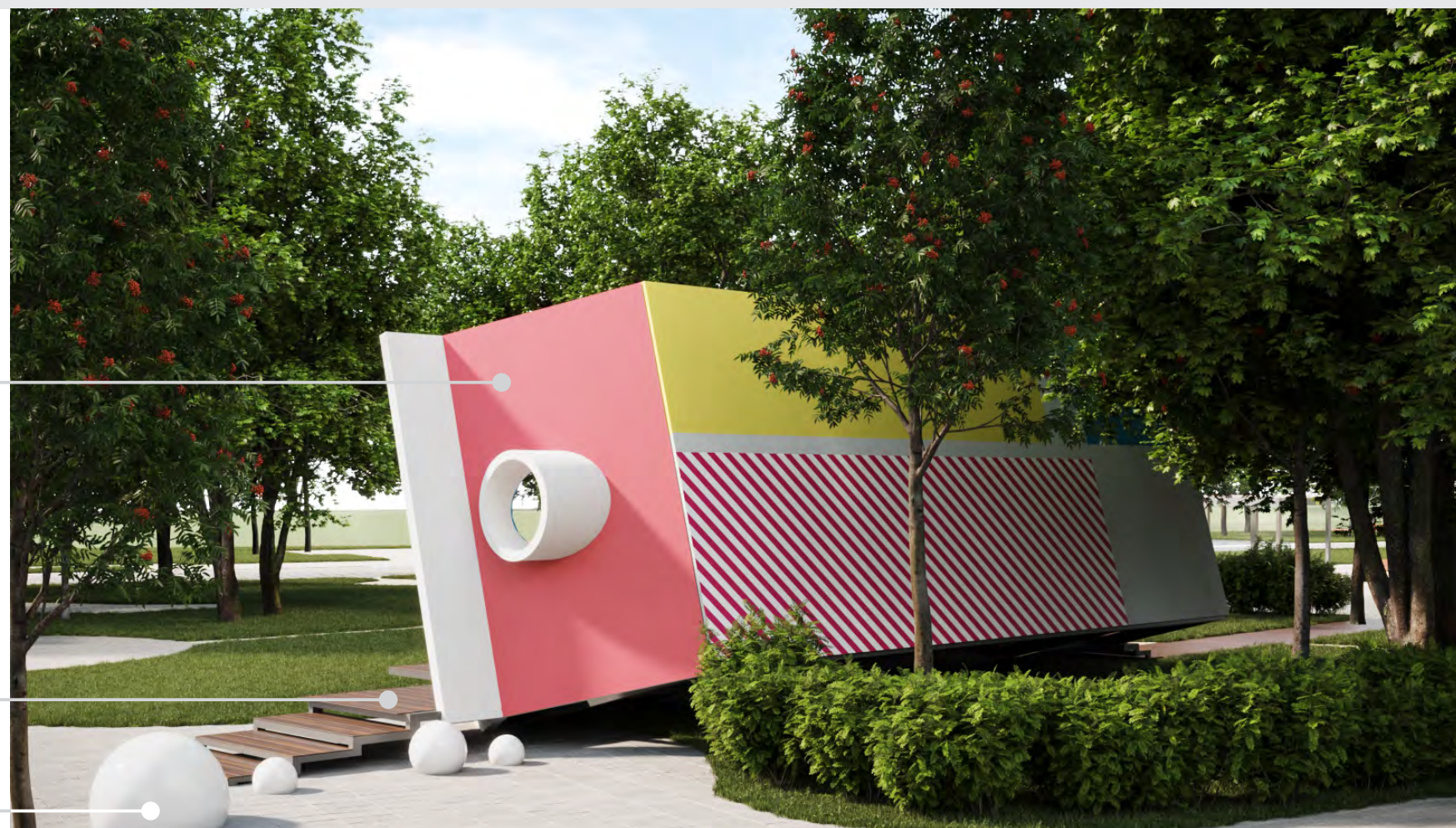
МЕТАЛЛО-КАРКАС
С ПОРОШКОВЫМ ОКРАШИВАНИЕМ

ПОДНЯТЫЙ УРОВЕНЬ
ТРОПИНКИ «ПРИГЛАШАЕТ»
В ПАВИЛЬОН

БЕТОННЫЕ «КАПЛИ МОЛОКА»

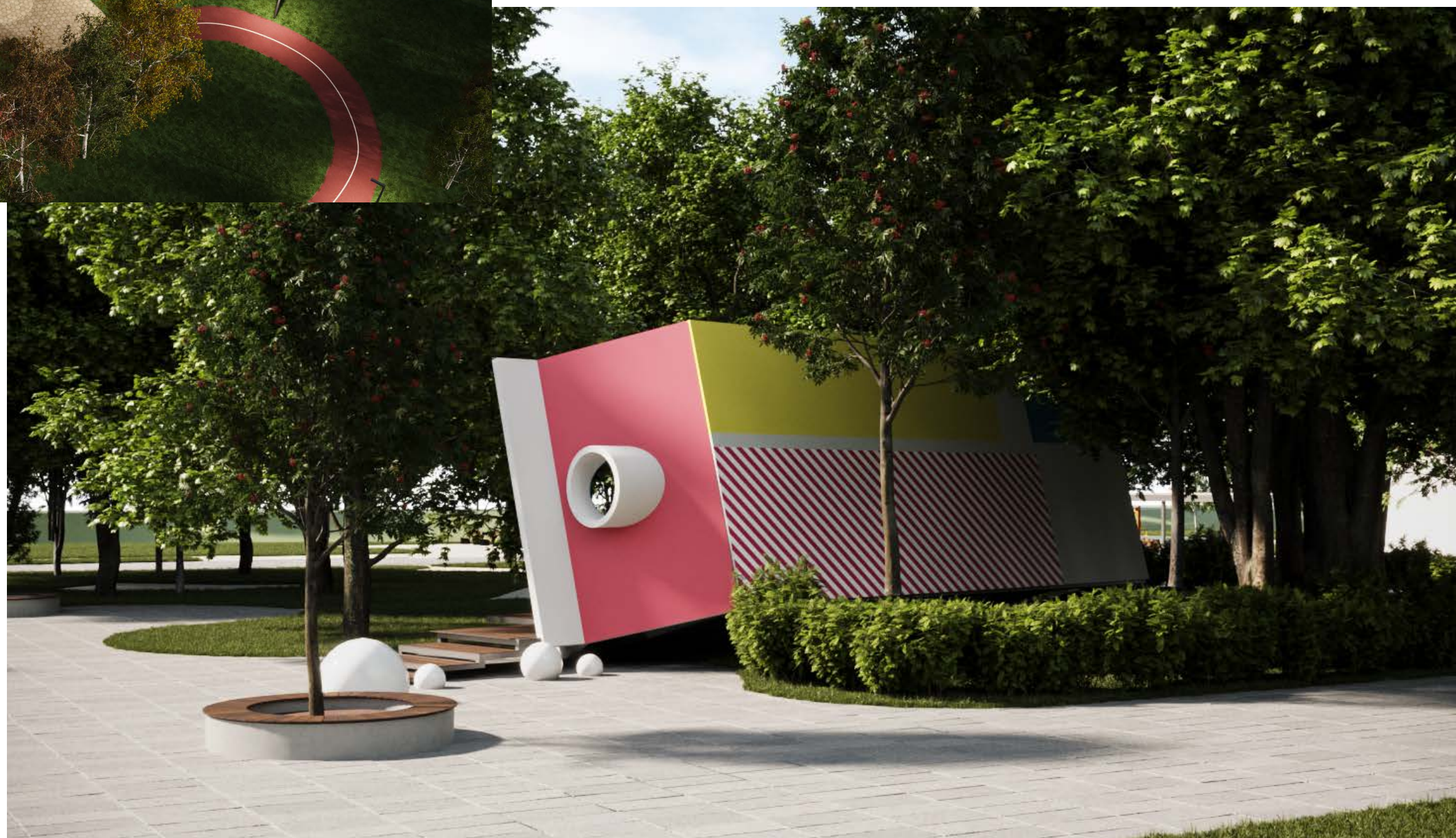
ПОВЕРХНОСТИ
С ИНФОРМАЦИЕЙ

СКВОЗНОЙ ПРОХОД
ЧЕРЕЗ ПАВИЛЬОН
К АРТ-АЛЛЕЕ





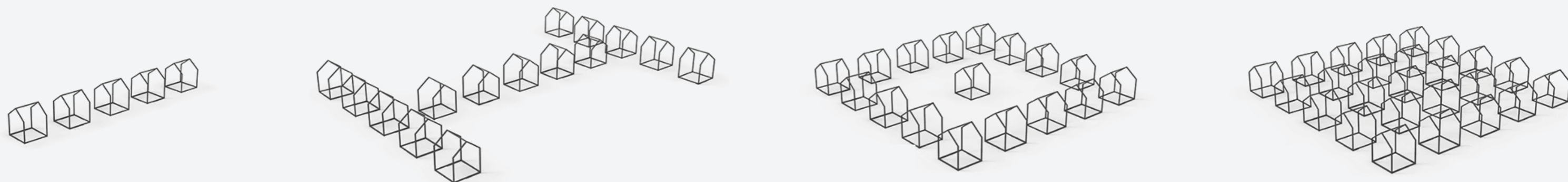






ИДЕЯ / Трансформируемость элементов

Малые архитектурные формы
под различные активности



Сборно-разборные складуемые
конструкции, подстраивающиеся
под различные наполнения
активностей.



РИСУНКИ ПЯТЕН НА ШКУРЕ КОРОВ

ТЕКСТУРЫ



МОЩЕНИЕ



СКАМЕЙКИ



НАВЕСЫ

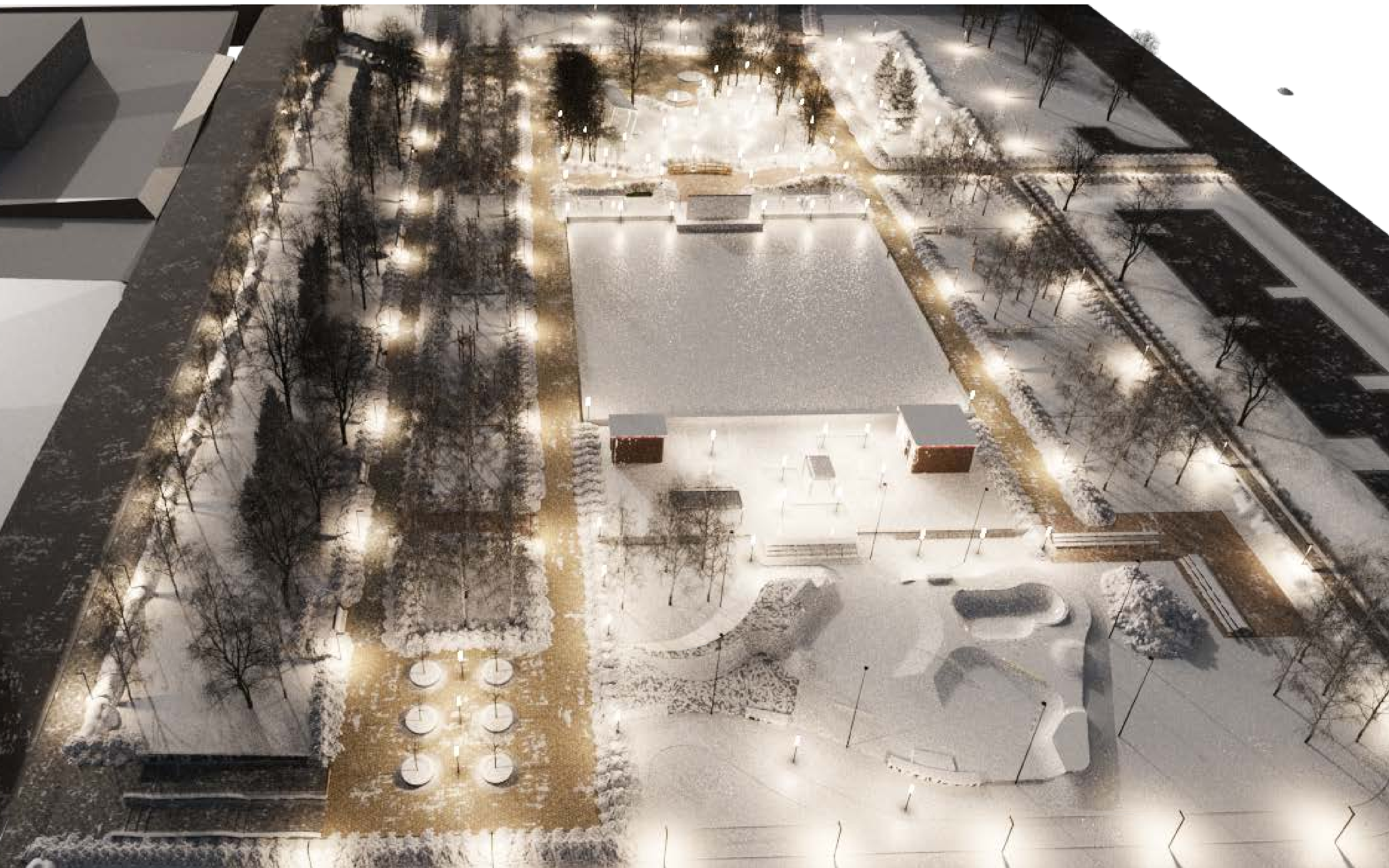




















ПЛОЩАДКА ВЫГУЛА СОБАК

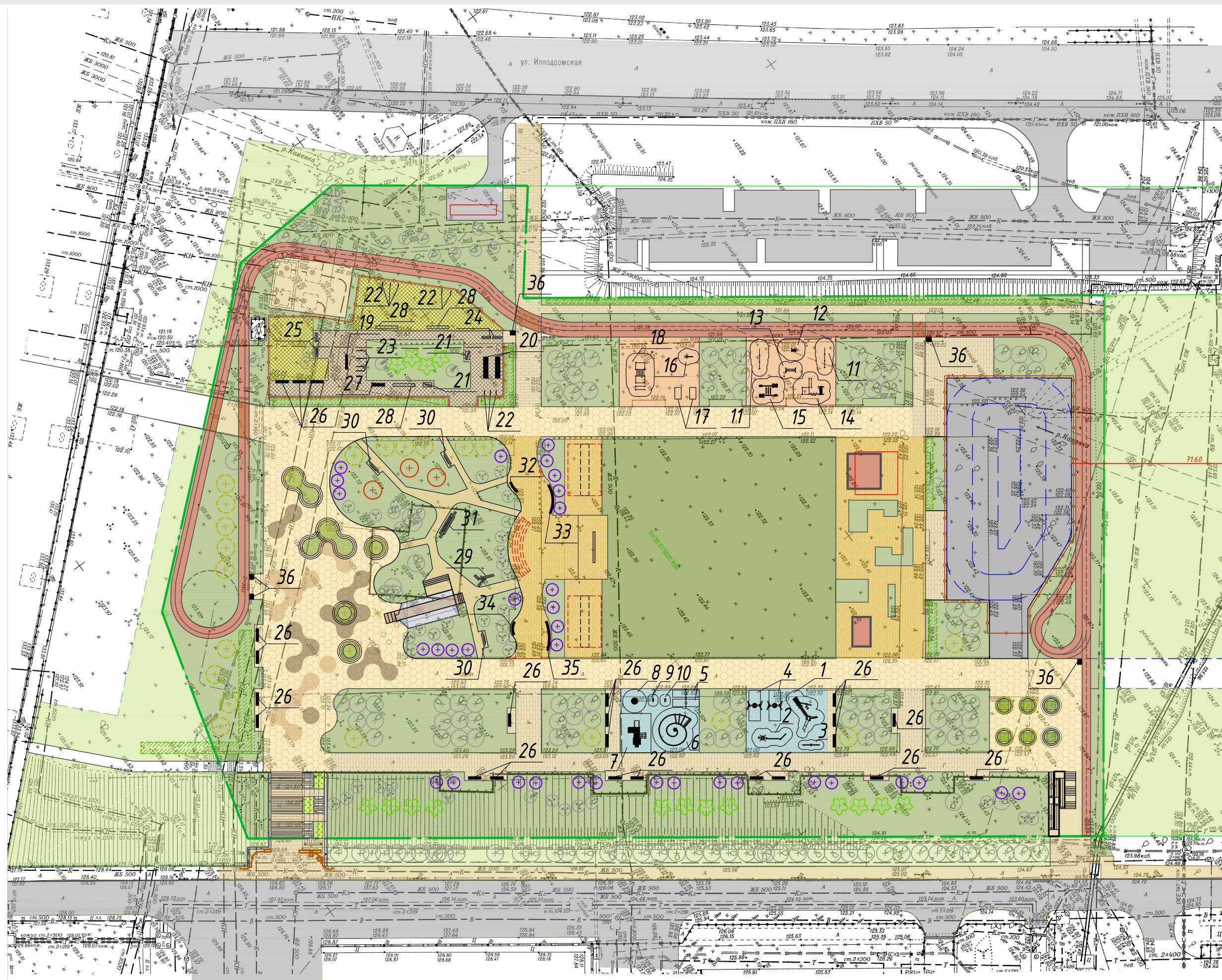
ВИЗУАЛИЗАЦИЯ







СХЕМА РАССТАНОВКИ МАЛЫХ АРХИТЕКТУРНЫХ ФОРМ



ВЕДОМОСТЬ МАФ

Ведомость малых архитектурных форм и переносных изделий

Поз.	Обозначение	Наименование	Кол.	Примечание
1		18433 Детская лазалка Тип 19 7830x5800x2900 мм	1	ООО "Аданат Групп"
2		18504 Полоса препятствий Тип 4 6565x1790x2500 мм	1	ООО "Аданат Групп"
3		18100 Качалка-балансир 4000x545x855 мм	1	ООО "Аданат Групп"
4		18974 Качели "Гнездо" 3650x2050x2840 мм	2	ООО "Аданат Групп"
5		18207 Качели с люлькой на стойках 2200x340x1900 мм	2	ООО "Аданат Групп"
6		18905 Песочница "Улитка" 7570x7480x1300 мм	1	ООО "Аданат Групп"
7		18809 Игровой комплекс "Намб" 6240x4225x3300 мм	1	ООО "Аданат Групп"
8		18603 Карусель с сиденьями 1540x1540x825 мм	1	ООО "Аданат Групп"
9		18954 Качалка на пружине "Мотоцикл" 770x325x820 мм	1	ООО "Аданат Групп"
10		18000 Качалка на пружине 745x430x740 мм	1	ООО "Аданат Групп"
11		23006 Турник тройной 4880x180x2750 мм	2	ООО "Аданат Групп"
12		23013 Стенка с сеткой 2360x1125x2600 мм	1	ООО "Аданат Групп"

Ведомость малых архитектурных форм и переносных изделий

Поз.	Обозначение	Наименование	Кол.	Примечание
13		18253 Скамья с упорами 2450x1100x975 мм	1	ООО "Аданат Групп"
14		18251 Спортивный комплекс Тип 2 5120x4085x2750 мм	1	ООО "Аданат Групп"
15		18252 Спортивный комплекс Тип 3 4430x3280x2500 мм	1	ООО "Аданат Групп"
16		3036 Стойка баскетбольная 900x1950x3760 мм	1	ООО "Аданат Групп"
17		3003-3 Теннисный стол "Партия" антивандальный 2740x1520x760 мм	2	ООО "Аданат Групп"
18		18250 Спортивный комплекс Тип 1 6490x2280x2850 мм	1	ООО "Аданат Групп"
19		3013 Оборудование для собак площадок "Барьер БУМ1" 3440x519x900 мм	1	ООО "Аданат Групп"
20		3009 Оборудование для собак площадок "Барьер Вышка" 5192x1110x3100 мм	2	ООО "Аданат Групп"
21		3017 Искусственное препятствие для собак "Дорожка пеньков" 300x2000x1000 мм	2	ООО "Аданат Групп"
22		3010 Искусственное препятствие для собак Тип 1 1650x76x500 мм	8	ООО "Аданат Групп"
23		3012 Искусственное препятствие для собак Тип 3 2150x76x1500 мм	4	ООО "Аданат Групп"
24		3018 Искусственное препятствие для собак "Кольцо" тройное 1790x1900 мм	2	ООО "Аданат Групп"

Ведомость малых архитектурных форм и переносных изделий

Поз.	Обозначение	Наименование	Кол.	Примечание
25		10063 Скамейка "Дуб" 2000x630x450 мм	2	ООО "Аданат Групп"
26		10156 Скамейка "Лондон" 3000 со спинкой и подлокотниками 3000x600x735 мм	23	ООО "Аданат Групп"
27		3032 Тоннель для собак "Лапа" 3000x1140x1160 мм	1	ООО "Аданат Групп"
28		3039 Тренировочный снаряд Слалом 4456x32x1000 мм	3	ООО "Аданат Групп"
29		10413 Скамейка "Природа" трехлучевая 4397x3172x450 мм	1	ООО "Аданат Групп"
30		10410 Скамейка "Природа" двойная со смещением со спинкой 3400x594x714 мм	3	ООО "Аданат Групп"
31		10238 Скамейка "Природа" микс со спинкой 7010x1250x690 мм	1	ООО "Аданат Групп"
32		40002 Скамейка "Дуга радиусная" 2960x500x450 мм	1	ООО "Аданат Групп"
33		40002 Скамейка "Дуга радиусная" 7220x500x450 мм	1	ООО "Аданат Групп"
34		40002 Скамейка "Дуга радиусная" 3410x500x450 мм	1	ООО "Аданат Групп"
35		40002 Скамейка "Дуга радиусная" 7070x500x450 мм	1	ООО "Аданат Групп"
36		80008 Велопарковка "Овада" 1200x915x500 мм	5	ООО "Аданат Групп"



АВТОРСКИЙ КОЛЛЕКТИВ:

Главный архитектор проектов - Наталья Палей

Дизайнер - Наталья Ермолова

Архитекторы - Полина Александренко
- Дарья Андропова
- Анастасия Кысса

Визуализации - Полина Александренко
- Михаил Клапатун

Спасибо за внимание!